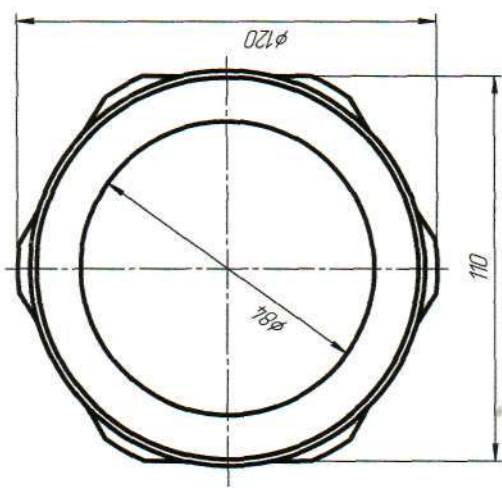


$$\sqrt{Ra_{12,5}(\sqrt{1})}$$


1. Размеры для справок
2. Общие допуссы по ГОСТ 30893.1 Н14, h14, $\pm IT14/2$
3. Допуск приповерхностности оси ступицы $\phi 84_{-0,01}^{+0,03}$ не более 0,1 мкм

[illegible]

4. Резьба должна быть чистой, полнотой, гладко и без дефектов, заусениц, сколов и других повреждений не допускается.

5. Резьба должна соответствовать требованиям ГОСТ 6211-81.

6. Контроль резьбы должен производиться калибр-кольцами резьбы конусным и калибр-кольцом стандарт конусным ГОСТ 757-79.

6. Наружные и внутренние поверхности должны быть без трещин, задирок, задилок. Допускаются мелкие дефекты поверхности в пределах гладкой поверхности заданной шероховатости.

7. Поверхности 112-кр. ГОСТ 9.301-86. Допускается покрытие 112-фос. ГОСТ 9.301-86.

[illegible]

01.01	Эксп. № 7	ИЗДАНО	Копировать
		00-0667 1701	ИЗДАНО

20

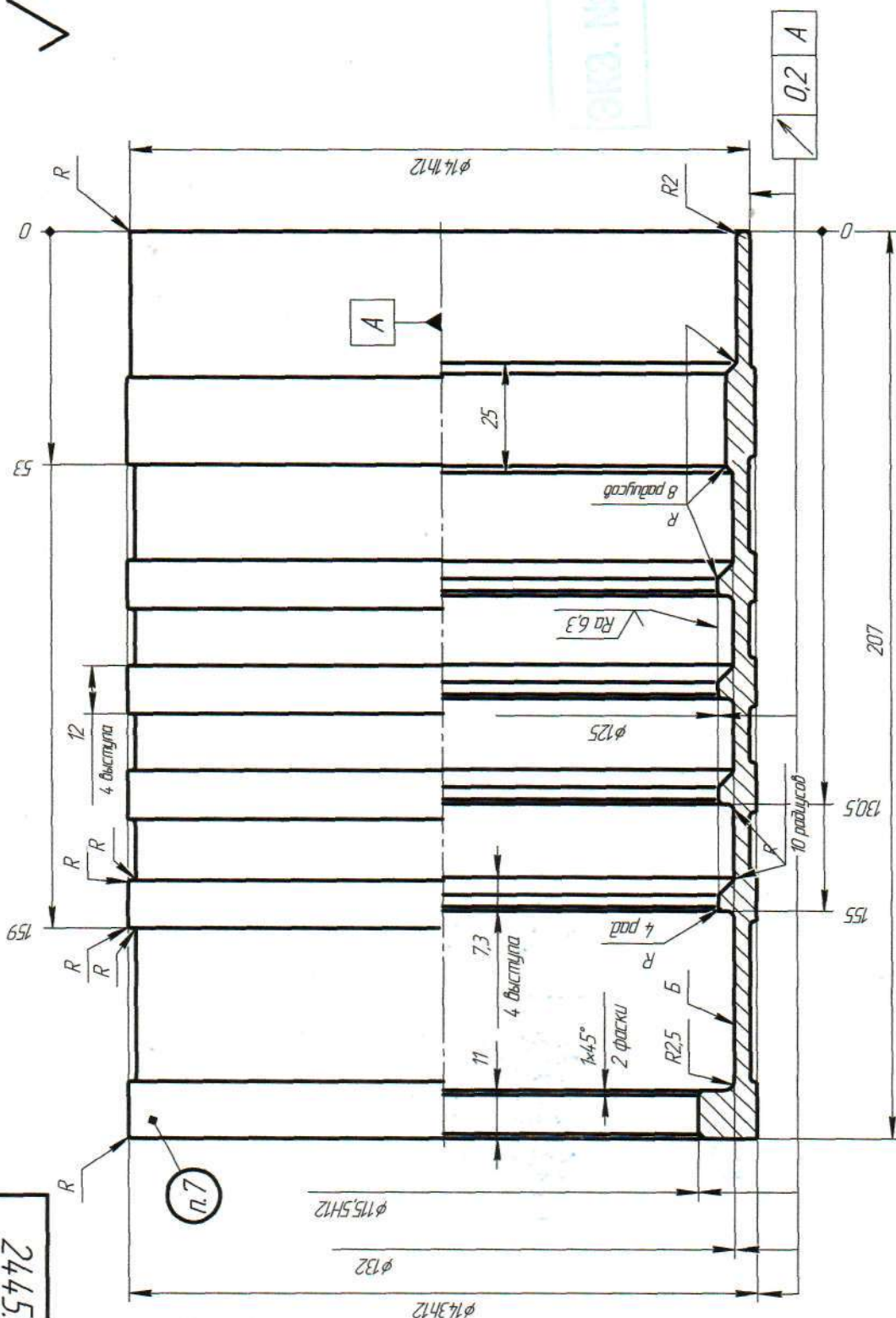
$$\sqrt{Ra_{12,5}(\checkmark)}$$

Endog N₂

חוקי וקדושים

Flodh. u. Baum

Инд. № подл.



1. *Размеры для справок
2. Общие допуски по ГОСТ 30893.1 Н14, h14; $\pm IT\ 14/2$
3. На поверхности Б допускается шершавость до 0,05 мм

4. Наружные и внутренние поверхности должны быть без трещин, забоин и задираб. Допускаются мелкие дефекты поверхности в пределах глубины микрорельефа заданной шероховатости.
 5. Допускается замена материала на сталь 35 ГОСТ 1050-88.
 6. Покрытые Ц12-хр ГОСТ 9301-86. Допускаются покрытые Ц12. фог ГОСТ 9301-86.
- На поверхности не допускаются:
- отложение шлама, непокрытые полосы или пятна; царапины, доходящие до основного металла; очаги коррозии;
 - единичные механические повреждения покрытия.
 - отсутствие покрытия в местах контакта с приспособлением.
7. Ключи предприятий-изготовителей, номер партии, номер чертежа и год изготовления нанести электрографом; грабировкой или ударным способом шрифтом 5-Пр3 или 8-Пр3 ГОСТ 26.008-85.
 8. Соединение рукоят с арматурой должно выдерживать испытание гидравлическим давлением на менее 175 Р_{доп}.

2445.00.02-01

Изм.	Лист	№ док-м	Подп.	Дата
Разработ.		Зинченко И.А.	И.А. Зинченко	24.02.14
Т.контр.				
Нач.отд.		Ахметшин	А.А. Ахметшин	27.03.14
И.контр.				

Муфта Ø 100		Лист	Масса	Масштаб
м/н на Р _{раз} 35,0 МПа тит I		0	6,1	1:1
Труба 146х22 ГОСТ 8732-78 520 ГОСТ 8731.87		Лист	Масса	Масштаб
				1

АО "КВАРТ"
И.П.Т.