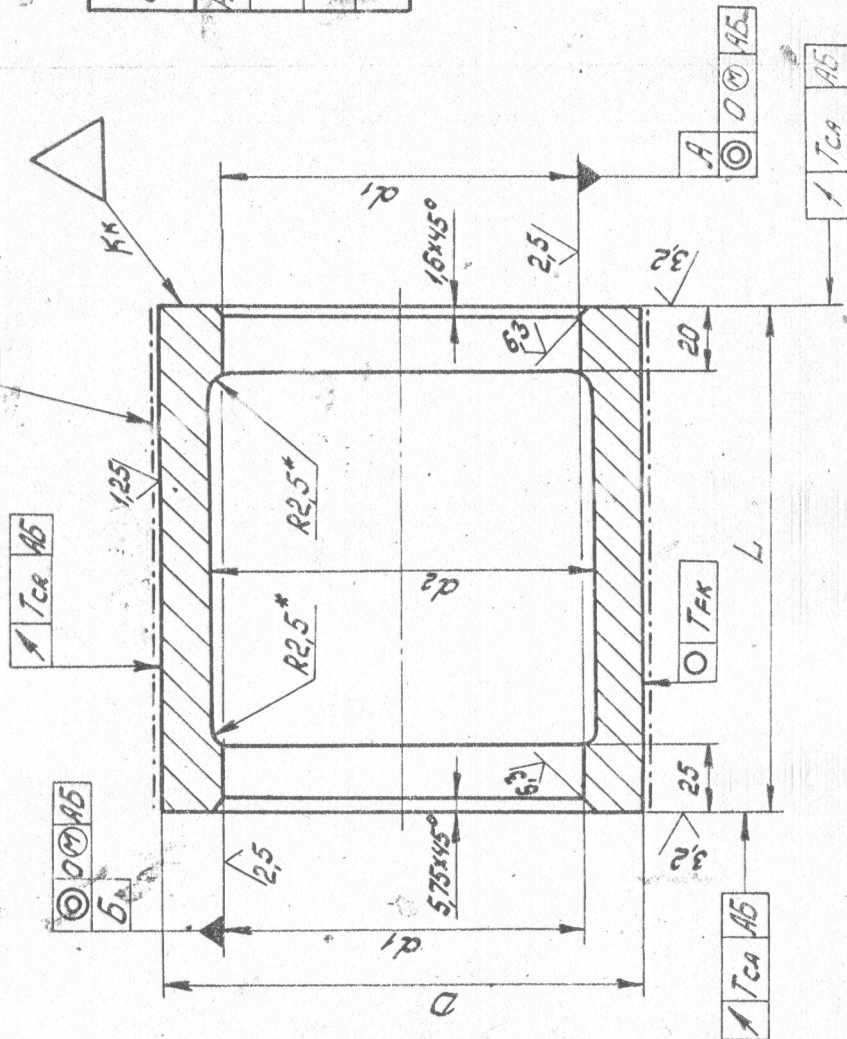


# ЧЕРТЕЖИ БЫСТРОИЗНАШИВАЮЩИХСЯ ДЕТАЛЕЙ

1 Втулка защитная НЧ.2.925.01.002

125/ (✓)

НЧ.2.925.01.002



Обозначение	D	d1		L	T <sub>ср</sub>	T <sub>ск</sub>	T <sub>ср</sub>	Масса кг
		Норм.	Пред. откл. по НТ					
НЧ.2.925.01.002	90	-0.120	65 +0.030	70	170	0.025	0.03	3.2
-01	125	-0.340	95 +0.035	100	180		0.04	7.7
-02	155	-0.145	115	120	234	0.030	0.05	14.9
-03	180	-0.395	145 +0.040	150	205		0.05	13.6

1\* Размер обеспечивается инструментом.

2. НЧ.2.925.01.002 ± 0.02

3. Для исполнений НЧ.2.925.01.002-02, -03, допускается объемная закалка 45...53HRC.

Таблица 1

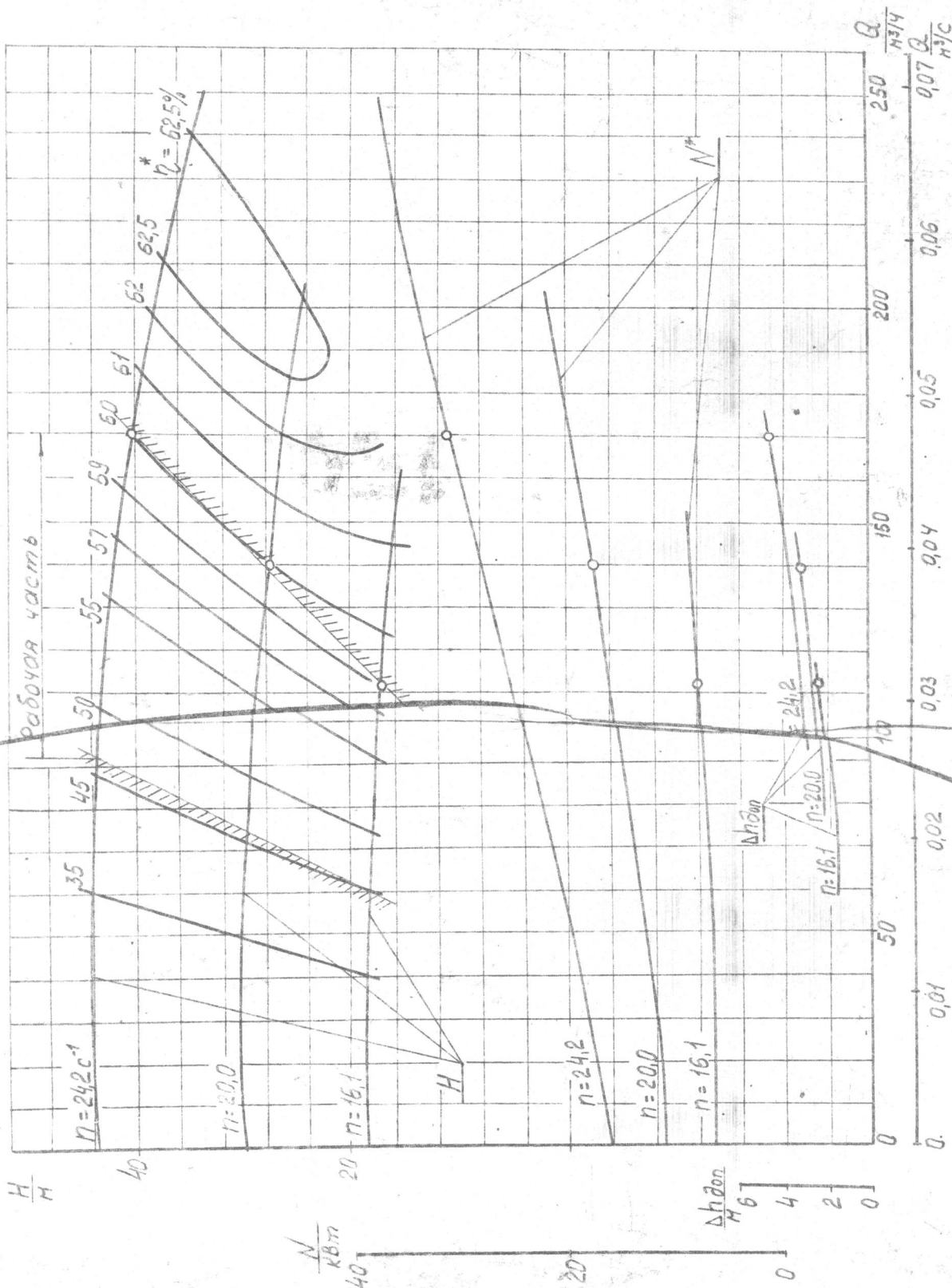
Обозначение	Материал	Примечание
НЧ.2.925.01.002	Сталь 45	Тстойка
-01	ГОСТ 1050-88	Тстойка
-02		Тстойка
-03		Тстойка

Изм.	№	Дет.	Мат.	Мас.	Лист
1	1	1	1	1	1
2	2	2	2	2	2
3	3	3	3	3	3
4	4	4	4	4	4
5	5	5	5	5	5
6	6	6	6	6	6
7	7	7	7	7	7
8	8	8	8	8	8
9	9	9	9	9	9
10	10	10	10	10	10
11	11	11	11	11	11
12	12	12	12	12	12
13	13	13	13	13	13
14	14	14	14	14	14
15	15	15	15	15	15
16	16	16	16	16	16
17	17	17	17	17	17
18	18	18	18	18	18
19	19	19	19	19	19
20	20	20	20	20	20
21	21	21	21	21	21
22	22	22	22	22	22
23	23	23	23	23	23
24	24	24	24	24	24
25	25	25	25	25	25
26	26	26	26	26	26
27	27	27	27	27	27
28	28	28	28	28	28
29	29	29	29	29	29
30	30	30	30	30	30
31	31	31	31	31	31
32	32	32	32	32	32
33	33	33	33	33	33
34	34	34	34	34	34
35	35	35	35	35	35
36	36	36	36	36	36
37	37	37	37	37	37
38	38	38	38	38	38
39	39	39	39	39	39
40	40	40	40	40	40
41	41	41	41	41	41
42	42	42	42	42	42
43	43	43	43	43	43
44	44	44	44	44	44
45	45	45	45	45	45
46	46	46	46	46	46
47	47	47	47	47	47
48	48	48	48	48	48
49	49	49	49	49	49
50	50	50	50	50	50
51	51	51	51	51	51
52	52	52	52	52	52
53	53	53	53	53	53
54	54	54	54	54	54
55	55	55	55	55	55
56	56	56	56	56	56
57	57	57	57	57	57
58	58	58	58	58	58
59	59	59	59	59	59
60	60	60	60	60	60
61	61	61	61	61	61
62	62	62	62	62	62
63	63	63	63	63	63
64	64	64	64	64	64
65	65	65	65	65	65
66	66	66	66	66	66
67	67	67	67	67	67
68	68	68	68	68	68
69	69	69	69	69	69
70	70	70	70	70	70
71	71	71	71	71	71
72	72	72	72	72	72
73	73	73	73	73	73
74	74	74	74	74	74
75	75	75	75	75	75
76	76	76	76	76	76
77	77	77	77	77	77
78	78	78	78	78	78
79	79	79	79	79	79
80	80	80	80	80	80
81	81	81	81	81	81
82	82	82	82	82	82
83	83	83	83	83	83
84	84	84	84	84	84
85	85	85	85	85	85
86	86	86	86	86	86
87	87	87	87	87	87
88	88	88	88	88	88
89	89	89	89	89	89
90	90	90	90	90	90
91	91	91	91	91	91
92	92	92	92	92	92
93	93	93	93	93	93
94	94	94	94	94	94
95	95	95	95	95	95
96	96	96	96	96	96
97	97	97	97	97	97
98	98	98	98	98	98
99	99	99	99	99	99
100	100	100	100	100	100

НЧ.2.925.01.000 - ЛС

Формат А3

# ХАРАКТЕРИСТИКА АГРЕГАТА (НАСОСА) И АТТЮЭРА, ГРАФ 170/40, ИСПЫТАННОГО НА ВОДЕ ПЛОТНОСТЬЮ $\rho = 100 \text{ кг/м}^3$



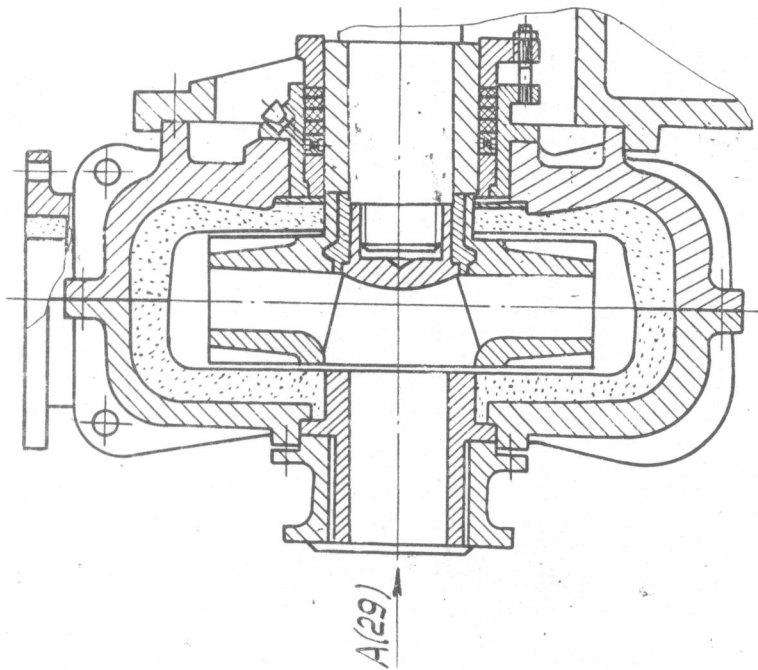


Рисунок 4 - Насос центробежный ГРАК170/40  
Остальное - см. рисунок 3

Таблица 9  
Обозначение

Обозначение	Дополнительный номер исполнения	Марка насоса	Рис.	L	Р	Р <sub>1</sub>	Р <sub>2</sub>	A	A <sub>1</sub>	B	H	a	a <sub>1</sub>	Масса, кг
НН4.2.924.01.000-01	01	ГРАТ170/40/І	3	1335	695	240	120	190	395	540	805	60к6	24	950
	02	ГРАТ170/40/ІІ		1540	900	245	135	310	460	660	885	70к6	28	1220
	21	ГРАК170/40/І	4	1335	695	240	120	190	395	540	805	60к6	24	960
	22	ГРАК170/40/ІІ		1540	900	245	135	310	460	660	885	70к6	28	1225
	31	ГРА170/40/І	5	1250	695	152	120	190	395	540	805	60к6	24	810

Размеры в миллиметрах



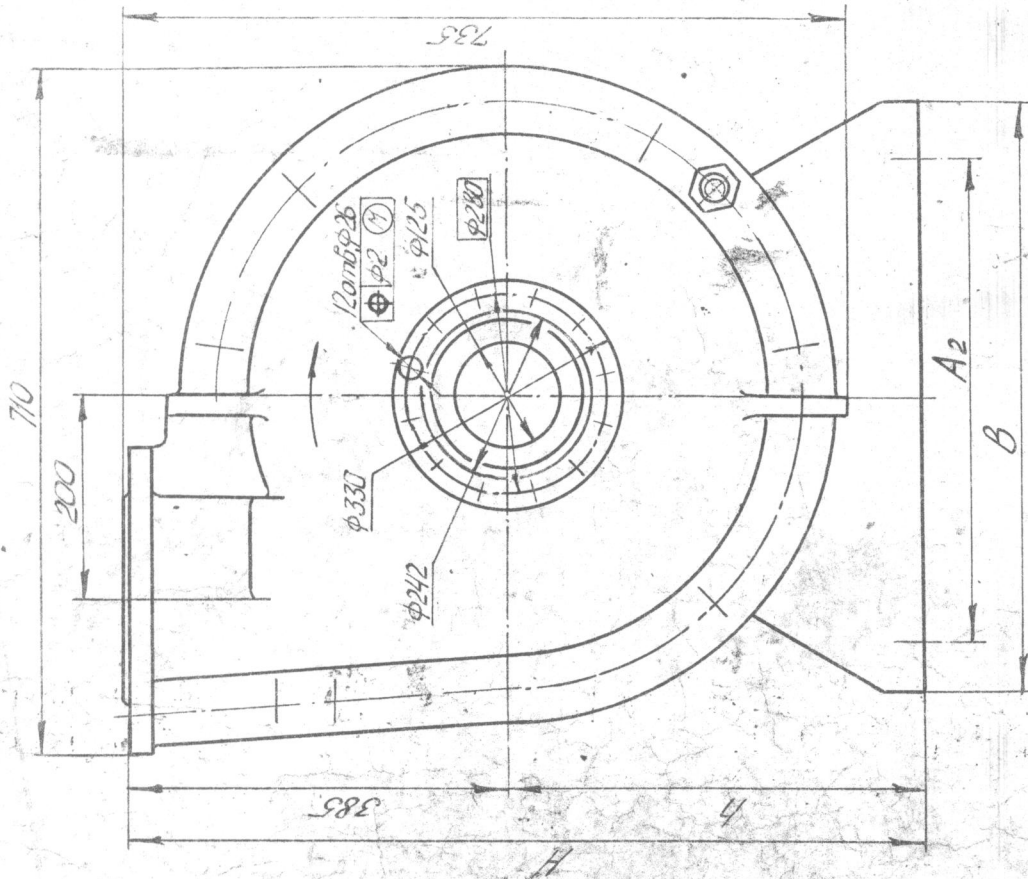


Схема строповки

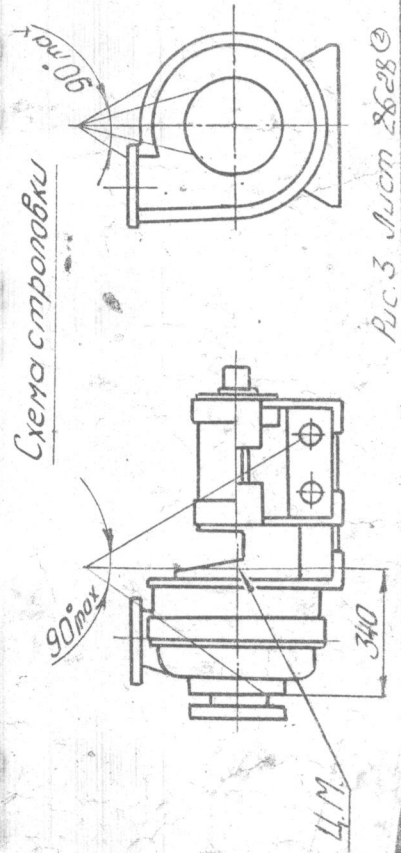


Рис. 3 Лист 2828

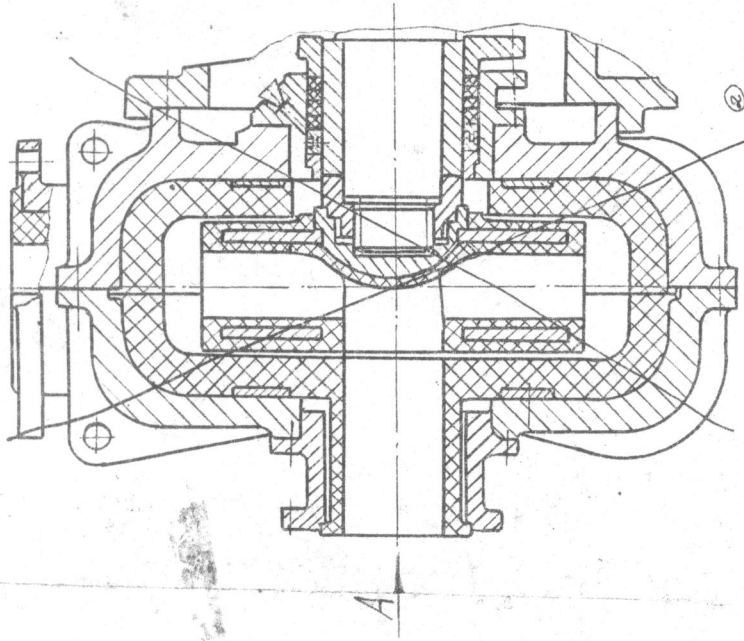
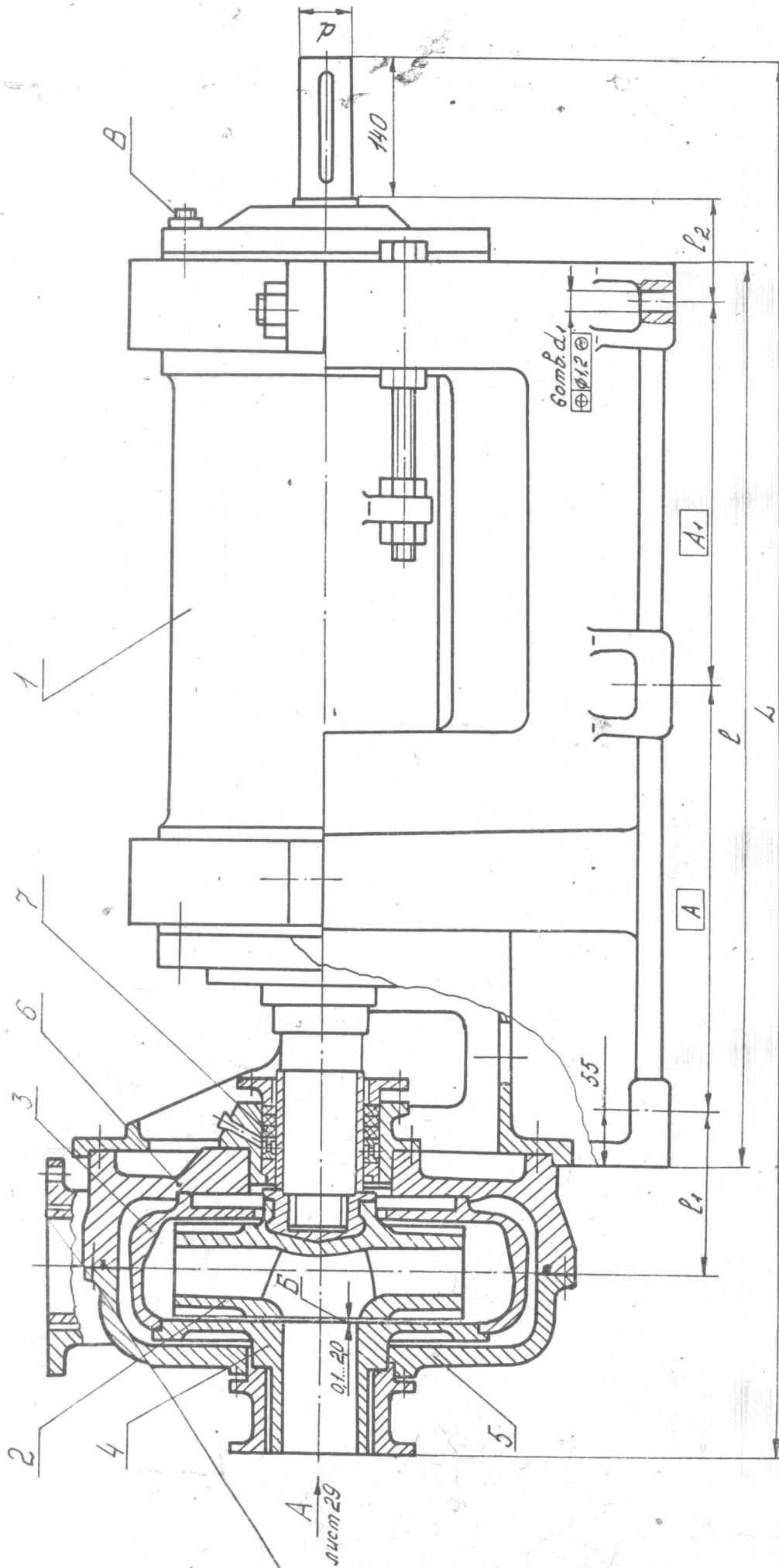


Рис. 4

Детальное см. рис. 3.



1-стойка опорная; 2-колесо рабочее; 3-корпус внут-  
ренний; 4-диск защитный; 5-корпус. Передняя половина;  
6-корпус. Задняя половина; 7-набивка сальника  
АП-34 16x16 ГОСТ 5152-84.

1. Зазор обеспечить при сборке регулировкой  
положения ротора.  
2. В-место установки гарантийных пломб  
по РД 00218029-001-96.

Рисунок 3

НН.2.924.00.000-ПС

43	52	53	54	55	56	57	58	59	60	61	62	63	64	65	66	67	68	69	70	71	72	73	74	75	76	77	78	79	80	81	82	83	84	85	86	87	88	89	90	91	92	93	94	95	96	97	98	99	100
----	----	----	----	----	----	----	----	----	----	----	----	----	----	----	----	----	----	----	----	----	----	----	----	----	----	----	----	----	----	----	----	----	----	----	----	----	----	----	----	----	----	----	----	----	----	----	----	----	-----

лист 28

Продукция табачной

Обобщение

размеры в миллиметрах

Обозначение	Марка агрегата		Параметры		Двигатель		L	P	P <sub>1</sub>	P <sub>2</sub>	P <sub>3</sub>	a <sub>1</sub>	a <sub>2</sub>	a <sub>3</sub>	H	h	h <sub>1</sub>	h <sub>2</sub>	h <sub>3</sub>	h <sub>4</sub>	B <sub>1</sub>	B <sub>2</sub>	B <sub>3</sub>	B <sub>4</sub>	Масса, кг																	
	для привода насоса	для привода насоса	Подоб. вал, мм <sup>3/4</sup>	Напор, м	Типо-размер	Мощность, кВт																																				
НН.2.924.00.000-	06	01	БАТ170/40/Т-16-К	170	40	4АМ250С4	1370	255	405	800	565	940	1465	545	620	630	540	545	1620	1625	1475	1595	1600	1450	1365	1370	1220	1430	1435	1285												
		21	БАК170/40/Т-16-К					168	230																						1435	1440	1290	1620	1450	1365	1370	1220	1430	1435	1285	
		31	БАТ170/40/Т-16-К					168	230																						1435	1440	1290	1620	1450	1365	1370	1220	1430	1435	1285	
	07	01	БАТ170/40/Т-16-16-К	112	17	4АМ180М4	1370	255	405	800	565	940	1465	545	740																											
		21	БАК170/40/Т-16-16-К					168	230																							1435	1440	1290	1620	1450	1365	1370	1220	1430	1435	1285
		31	БАТ170/40/Т-16-16-К					168	230																							1435	1440	1290	1620	1450	1365	1370	1220	1430	1435	1285
	08	01	БАТ170/40/Т-20-16-К	140	27,5	4АМ200М4	1370	255	405	800	565	940	1465	545																												
		21	БАК170/40/Т-20-16-К					168	230																							1435	1440	1290	1620	1450	1365	1370	1220	1430	1435	1285
		31	БАТ170/40/Т-20-16-К					168	230																							1435	1440	1290	1620	1450	1365	1370	1220	1430	1435	1285
	09	01	БАТ170/40/Т-16-22-К	112	17	4АМ180М4	1370	255	405	800	565	940	1465	545																												
		21	БАК170/40/Т-16-22-К					168	230																							1435	1440	1290	1620	1450	1365	1370	1220	1430	1435	1285
		31	БАТ170/40/Т-16-22-К					168	230																							1435	1440	1290	1620	1450	1365	1370	1220	1430	1435	1285
	10	01	БАТ170/40/Т-20-22-К	140	27,5	4АМ225М4	1370	255	405	800	565	940	1465	545																												
		21	БАК170/40/Т-20-22-К					168	230																							1435	1440	1290	1620	1450	1365	1370	1220	1430	1435	1285
		31	БАТ170/40/Т-20-22-К					168	230																							1435	1440	1290	1620	1450	1365	1370	1220	1430	1435	1285
	11	01	БАТ170/40/Т-13-К	170	40	4АМ160М4	1370	255	405	800	565	940	1465	545																												
		21	БАК170/40/Т-13-К					168	230																							1435	1440	1290	1620	1450	1365	1370	1220	1430	1435	1285
		31	БАТ170/40/Т-13-К					168	230																							1435	1440	1290	1620	1450	1365	1370	1220	1430	1435	1285
	12	01	БАТ170/40/Т-16-13-К	112	17	4АМ160М4	1370	255	405	800	565	940	1465	545																												
		21	БАК170/40/Т-16-13-К					168	230																							1435	1440	1290	1620	1450	1365	1370	1220	1430	1435	1285
		31	БАТ170/40/Т-16-13-К					168	230																							1435	1440	1290	1620	1450	1365	1370	1220	1430	1435	1285
	13	01	БАТ170/40/Т-20-13-К	140	27,5	4АМ180М4	1370	255	405	800	565	940	1465	545																												
		21	БАК170/40/Т-20-13-К					168	230																							1435	1440	1290	1620	1450	1365	1370	1220	1430	1435	1285
		31	БАТ170/40/Т-20-13-К					168	230																							1435	1440	1290	1620	1450	1365	1370	1220	1430	1435	1285

Примечание - В приложении "Положение о работе с клиентами"

Возможны следующие случаи

О-исполнение Т; 2-исполнение К

3-значное число, вторая цифра - номер опорной стойки.

14	-	304	98487-40412
13	32M.	52	"62M
12	4000 v5 8000H	7000	7000

444.2.924.00.0007C

26



Таблица 8

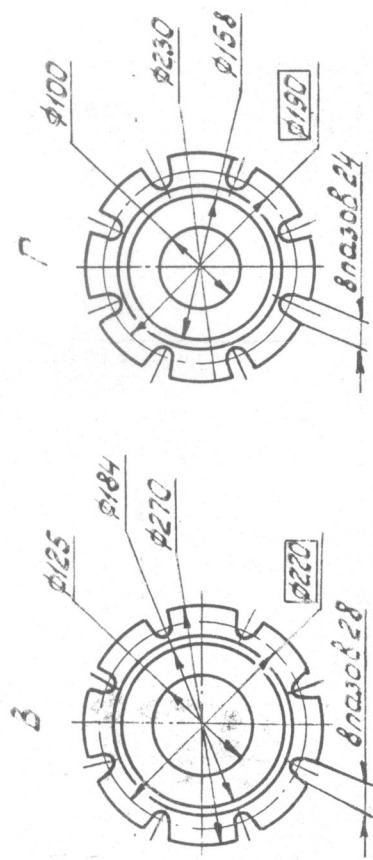
Размеры в миллиметрах

Обозначение		Марка агрегата	Параметры		Двигатель		Рис.	L	ℓ	ℓ <sub>1</sub>	ℓ <sub>2</sub>	ℓ <sub>3</sub>	a <sub>1</sub>	a <sub>2</sub>	a <sub>3</sub>	H	h	h <sub>1</sub>	h <sub>2</sub>	h <sub>3</sub>	h <sub>4</sub>	B <sub>1</sub>	B <sub>2</sub>	b <sub>1</sub>	b <sub>2</sub>	Масса, кг			
			Поддача, м³/ч	Напор, м	Типо-размер	Мощность, кВт																							
Н14.2.924.00.000	-01	ГрАТ 170/40/І-1,6	170	40	4AM250S4	75	1	2265	255	405	650		555	285				780	185	370		750			670	1650			
		ГрАК 170/40/І-1,6							2180	168	230																1655		
		ГрА 170/40/І-1,6							2050	255	405	470		530	200				605	265	290		520		450		1505		
-02	ГрАТ 170/40/І-1,6-1,6	112	17	4AM180M6	18,5			1965	168	230		800				565	940								540		1165		
	ГрАК 170/40/І-1,6-1,6					2180		255	405										540		1430								
	ГрАТ 170/40/І-1,6-1,6																				1435								
-03	ГрАТ 170/40/І-1,6-2,2	112	17	4AM200L6	30			2095	168	230	560		558		245			670	245	310			625			550	1285		
	ГрАК 170/40/І-1,6-2,2																										1505		
	ГрА 170/40/І-1,6-2,2																												1510
-04	ГрАТ 170/40/І-1,3	170	40	4AM225M4	55			2190	255	405			575					710	220	335			620				1360		
	ГрАК 170/40/І-1,3																												1760
	ГрАТ 170/40/І-1,3																												
-05	ГрАТ 170/40/ІІ-2,2	170	40	4AM250M4	90			2550	255	615	650	925	640	285	490		1025	780	270	370			765	750	660	670			
	ГрАК 170/40/ІІ-2,2																												

Н14.2.924.00.000 ПС

ИВ	-	304	ИВР	04/04/04
ИВ	15	04/04/04	ИВР	04/04/04
ИВ	ИВР	№ докум.	ИВР	ИВР

Лист 25



Для однокорпусного варианта исполнения агрегата  
фланец всасывающего патрубка  $D_{\text{вс}} = 125 \text{ мм}$ , напорного  $D_{\text{нп}} = 100 \text{ мм}$   
оба фланца на  $P_{\text{н}} = 16 \text{ МПа}$

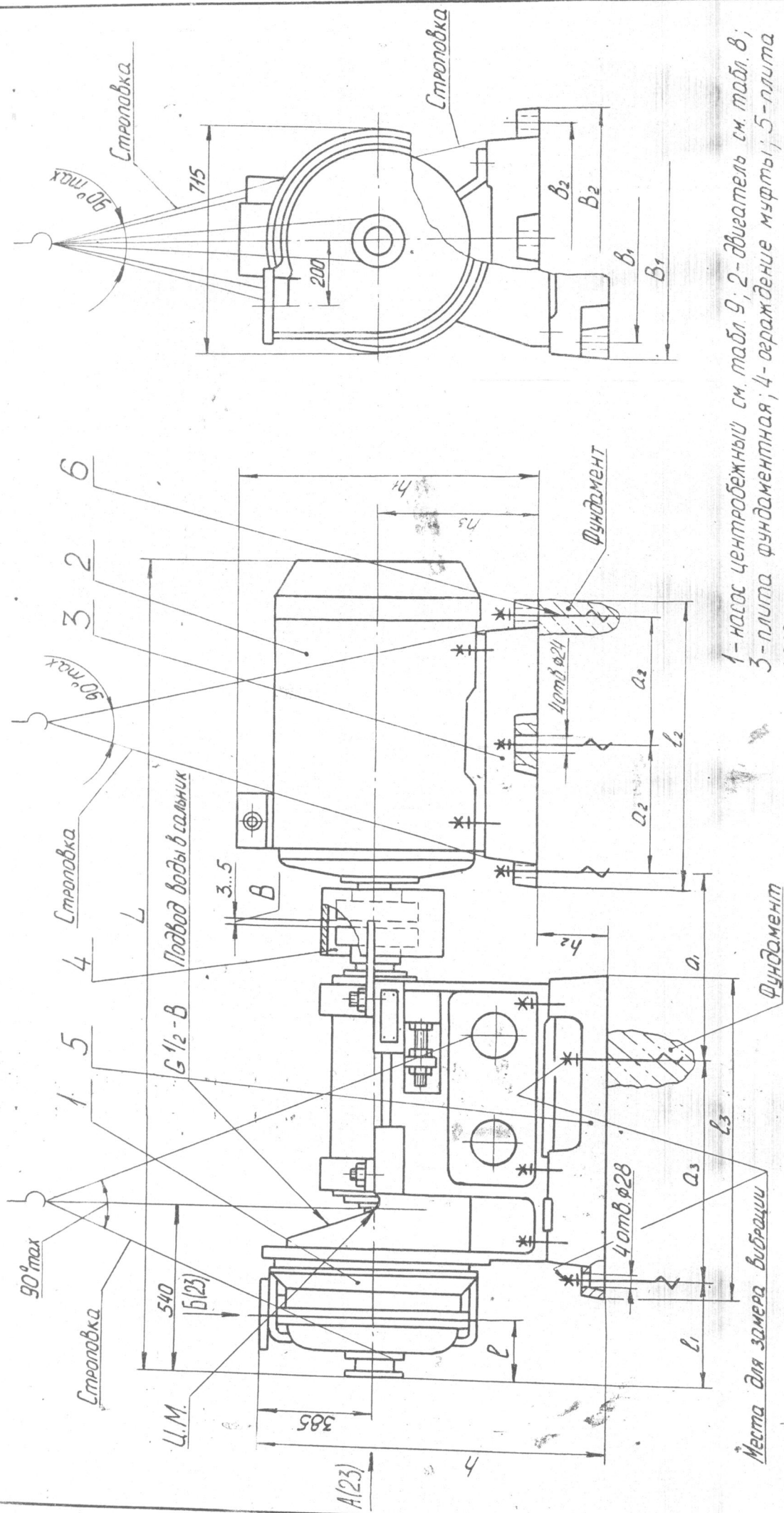
Рисунок 2а-Агрегат электронных ГРАИД/40  
Остальные-смотри рисунок 1/2.

Таблицу выполнений - см. на листах 25, 26.

13.000	15.000	17.000	19.000	21.000	23.000	25.000	27.000	29.000	31.000	33.000	35.000	37.000	39.000	41.000	43.000	45.000	47.000	49.000	51.000	53.000	55.000	57.000	59.000	61.000	63.000	65.000	67.000	69.000	71.000	73.000	75.000	77.000	79.000	81.000	83.000	85.000	87.000	89.000	91.000	93.000	95.000	97.000	99.000	100.000
--------	--------	--------	--------	--------	--------	--------	--------	--------	--------	--------	--------	--------	--------	--------	--------	--------	--------	--------	--------	--------	--------	--------	--------	--------	--------	--------	--------	--------	--------	--------	--------	--------	--------	--------	--------	--------	--------	--------	--------	--------	--------	--------	--------	---------







1- насос центробежный см. табл. 9; 2- двигатель см. табл. 8;  
 3- плита фундаментная; 4- ограждение муфты; 5- плита  
 насосная;  
 6- болт 1.2. M20×600 Ст3пс 2 ГОСТ 24379.1-80;  
 болт 1.2. M24×800 Ст3пс 2 ГОСТ 24379.1-80;  
 Все размеры для справок, кроме зазора B  
 Таблицу исполнений см. на листе 25

Рисунок 1-Агрегат электронасосный ГРАТ 170/40, ГРАК 170/40, ГРА 170/40  
 с упругой муфтой

Н14.2 924.00.000-\_\_ ПС