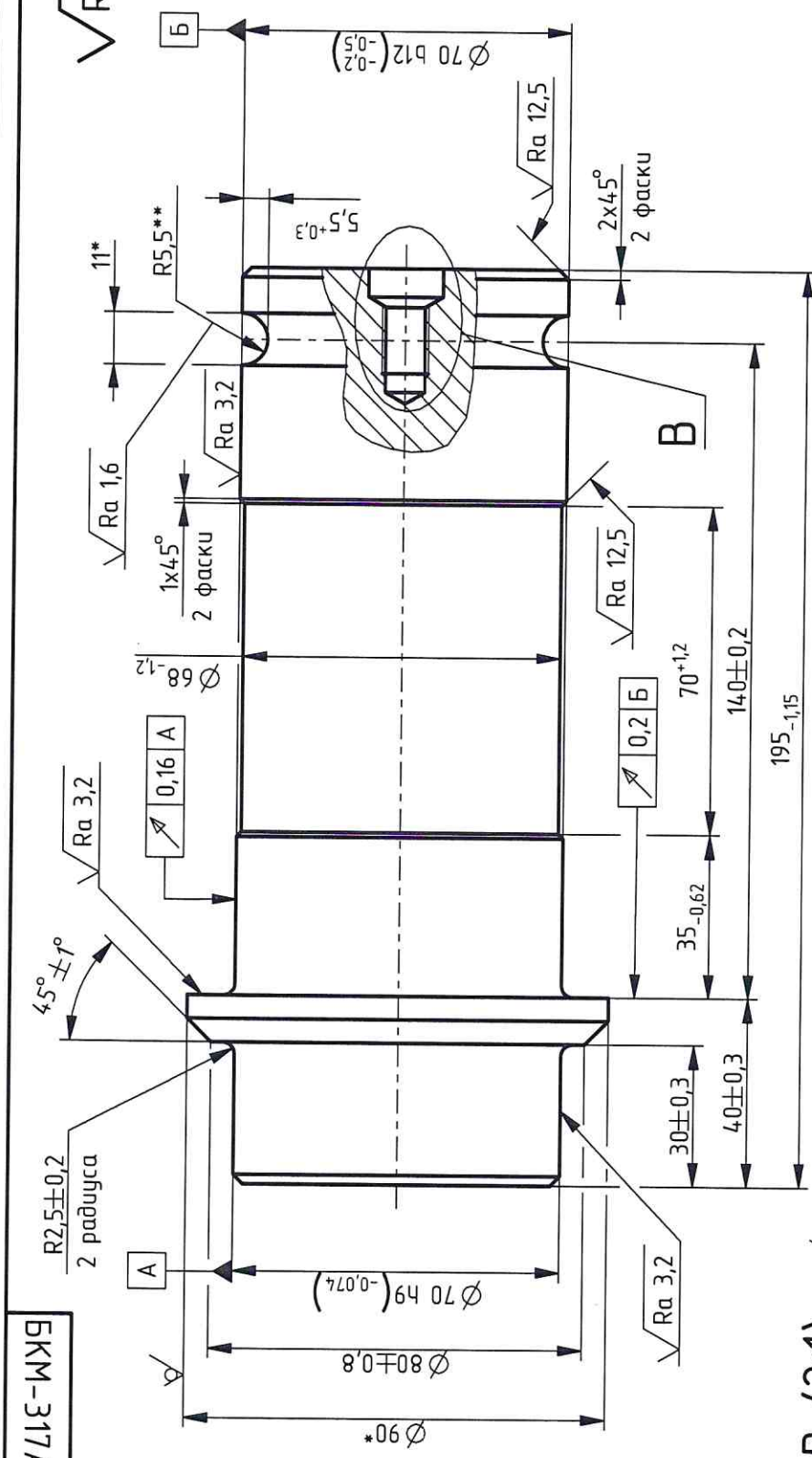


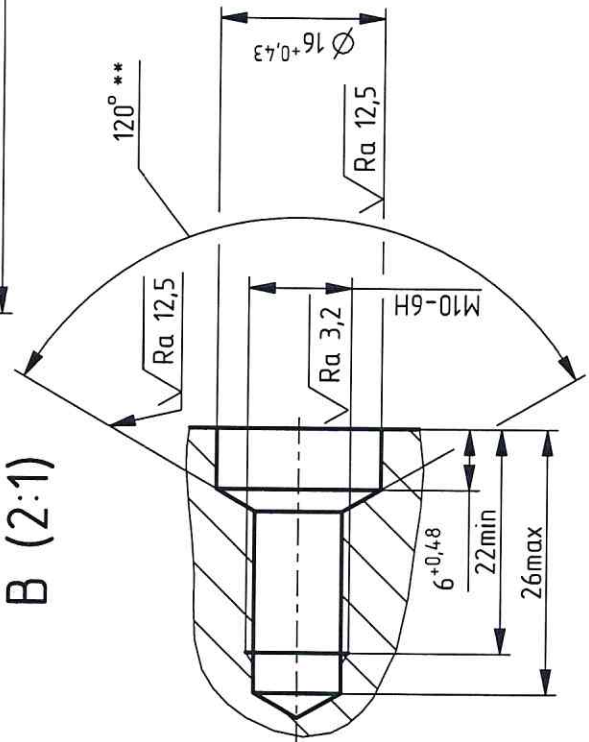
БKM-317A.40.22.1001

Инд. № подл.	Подп. и дата
Вам. инд. №	Инд. № дубл.
Подп. и дата	

✓Ra 6,3(✓)

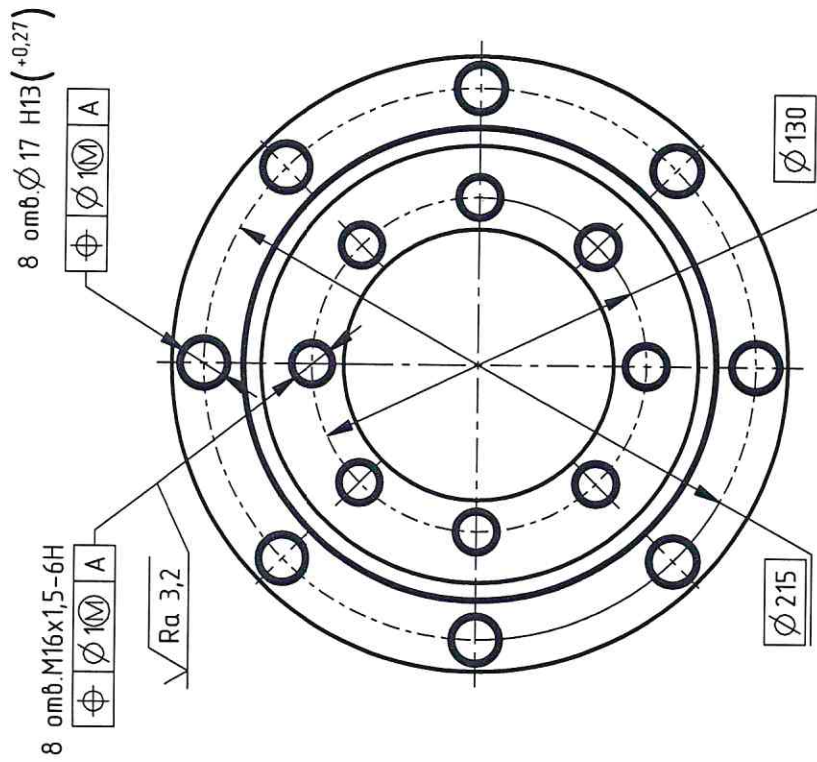
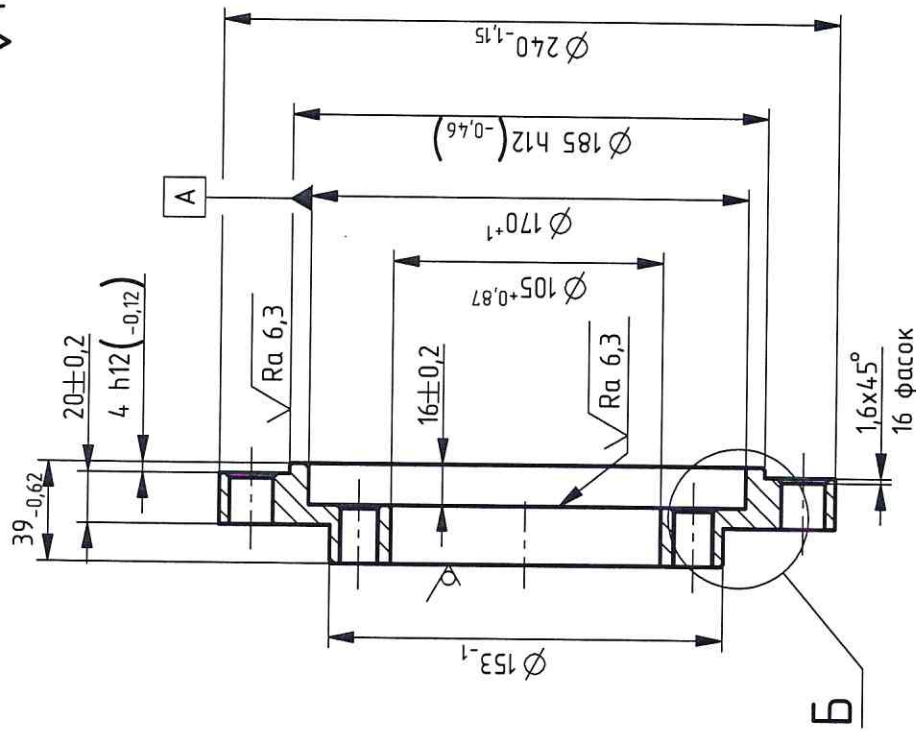


B (2:1)

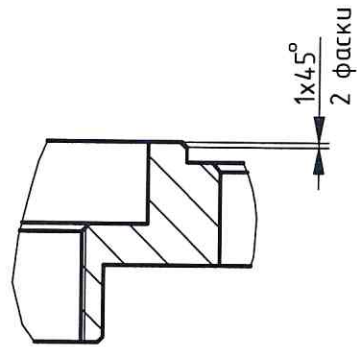


1. 24...28 HRC.
2. \*Размеры для справок.
3. \*\*Размеры обеспечить инструментом.

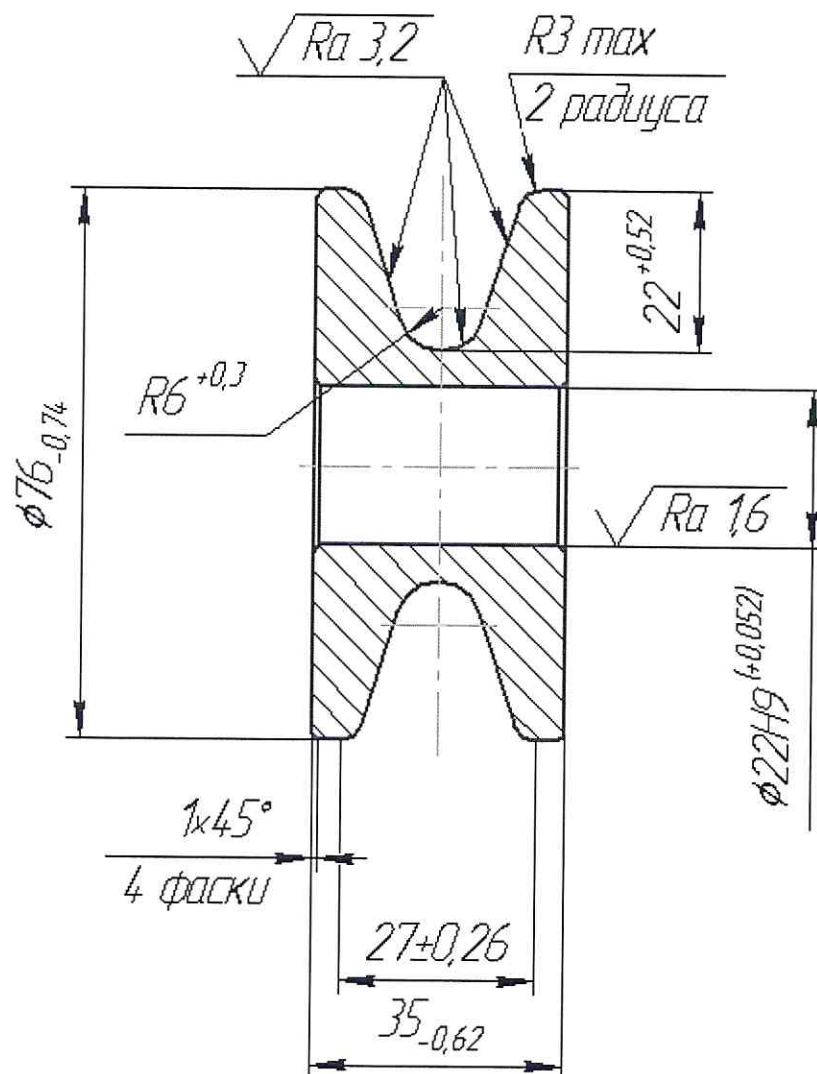
БKM-317A.40.22.1001									
Ось				Лист	Масса		Масштаб		
					5,8		1:1		
				Лист	Листов		1		
				В1-И-НД-90 ГОСТ 2590-2006					
				Круг 35-2ГП-М1-ТВ1-ГС ГОСТ 1050-88					
				В1-И-НД-90 ГОСТ 2590-2006					
				35-2ГП-М1-ТВ1-ГС ГОСТ 1050-88					
				Круг					
				В1-И-НД-90 ГОСТ 2590-2006					
				35-2ГП-М1-ТВ1-ГС ГОСТ 1050-88					
				Круг					
				В1-И-НД-90 ГОСТ 2590-2006					
				35-2ГП-М1-ТВ1-ГС ГОСТ 1050-88					
				Круг					
				В1-И-НД-90 ГОСТ 2590-2006					
				35-2ГП-М1-ТВ1-ГС ГОСТ 1050-88					
				Круг					
				В1-И-НД-90 ГОСТ 2590-2006					
				35-2ГП-М1-ТВ1-ГС ГОСТ 1050-88					
				Круг					
				В1-И-НД-90 ГОСТ 2590-2006					
				35-2ГП-М1-ТВ1-ГС ГОСТ 1050-88					
				Круг					
				В1-И-НД-90 ГОСТ 2590-2006					
				35-2ГП-М1-ТВ1-ГС ГОСТ 1050-88					
				Круг					
				В1-И-НД-90 ГОСТ 2590-2006					
				35-2ГП-М1-ТВ1-ГС ГОСТ 1050-88					
				Круг					
				В1-И-НД-90 ГОСТ 2590-2006					
				35-2ГП-М1-ТВ1-ГС ГОСТ 1050-88					
				Круг					
				В1-И-НД-90 ГОСТ 2590-2006					
				35-2ГП-М1-ТВ1-ГС ГОСТ 1050-88					
				Круг					
				В1-И-НД-90 ГОСТ 2590-2006					
				35-2ГП-М1-ТВ1-ГС ГОСТ 1050-88					
				Круг					
				В1-И-НД-90 ГОСТ 2590-2006					
				35-2ГП-М1-ТВ1-ГС ГОСТ 1050-88					
				Круг					
				В1-И-НД-90 ГОСТ 2590-2006					
				35-2ГП-М1-ТВ1-ГС ГОСТ 1050-88					
				Круг					
				В1-И-НД-90 ГОСТ 2590-2006					
				35-2ГП-М1-ТВ1-ГС ГОСТ 1050-88					
				Круг					
				В1-И-НД-90 ГОСТ 2590-2006					
				35-2ГП-М1-ТВ1-ГС ГОСТ 1050-88					
				Круг					
				В1-И-НД-90 ГОСТ 2590-2006					
				35-2ГП-М1-ТВ1-ГС ГОСТ 1050-88					
				Круг					
				В1-И-НД-90 ГОСТ 2590-2006					
				35-2ГП-М1-ТВ1-ГС ГОСТ 1050-88					
				Круг					
				В1-И-НД-90 ГОСТ 2590-2006					
				35-2ГП-М1-ТВ1-ГС ГОСТ 1050-88					
				Круг					
				В1-И-НД-90 ГОСТ 2590-2006					
				35-2ГП-М1-ТВ1-ГС ГОСТ 1050-88					
				Круг					
				В1-И-НД-90 ГОСТ 2590-2006					
				35-2ГП-М1-ТВ1-ГС ГОСТ 1050-88					
				Круг					
				В1-И-НД-90 ГОСТ 2590-2006					
				35-2ГП-М1-ТВ1-ГС ГОСТ 1050-88					
				Круг					
				В1-И-НД-90 ГОСТ 2590-2006					
				35-2ГП-М1-ТВ1-ГС ГОСТ 1050-88					
				Круг					
				В1-И-НД-90 ГОСТ 2590-2006					
				35-2ГП-М1-ТВ1-ГС ГОСТ 1050-88					
				Круг					
				В1-И-НД-90 ГОСТ 2590-2006					
				35-2ГП-М1-ТВ1-ГС ГОСТ 1050-88					
				Круг					
				В1-И-НД-90 ГОСТ 2590-2006					
				35-2ГП-М1-ТВ1-ГС ГОСТ 1050-88					
				Круг					
				В1-И-НД-90 ГОСТ 2590-2006					
				35-2ГП-М1-ТВ1-ГС ГОСТ 1050-88					
				Круг					
				В1-И-НД-90 ГОСТ 2590-2006					
				35-2ГП-М1-ТВ1-ГС ГОСТ 1050-88					
				Круг					
				В1-И-НД-90 ГОСТ 2590-2006					
				35-2ГП-М1-ТВ1-ГС ГОСТ 1050-88					
				Круг					
				В1-И-НД-90 ГОСТ 2590-2006					
				35-2ГП-М1-ТВ1-ГС ГОСТ 1050-88					
				Круг					
				В1-И-НД-90 ГОСТ 2590-2006					
				35-2ГП-М1-ТВ1-ГС ГОСТ 1050-88					
				Круг					
				В1-И-НД-90 ГОСТ 2590-2006					
				35-2ГП-М1-ТВ1-ГС ГОСТ 1050-88					
				Круг					
				В1-И-НД-90 ГОСТ 2590-2006					
				35-2ГП-М1-ТВ1-ГС ГОСТ 1050-88					
				Круг					
				В1-И-НД-90 ГОСТ 2590-2006					
				35-2ГП-М1-ТВ1-ГС ГОСТ 1050-88					
				Круг					
				В1-И-НД-90 ГОСТ 2590-2006					
				35-2ГП-М1-ТВ1-ГС ГОСТ 1050-88					
				Круг					
				В1-И-НД-90 ГОСТ 2590-2006					
				35-2ГП-М1-ТВ1-ГС ГОСТ 1050-88					
				Круг					
				В1-И-НД-90 ГОСТ 2590-2006					
				35-2ГП-М1-ТВ1-ГС ГОСТ 1050-88					
				Круг					
				В1-И-НД-90 ГОСТ 2590-2006					
				35-2ГП-М1-ТВ1-ГС ГОСТ 1050-88					
				Круг					
				В1-И-НД-90 ГОСТ 2590-2006					
				35-2ГП-М1-ТВ1-ГС ГОСТ 1050-88					
				Круг					
				В1-И-НД-90 ГОСТ 2590-2006					
				35-2ГП-М1-ТВ1-ГС ГОСТ 1050-88					
				Круг					
				В1-И-НД-90 ГОСТ 2590-2006					
				35-2ГП-М1-ТВ1-ГС ГОСТ 1050-88					
				Круг					
				В1-И-НД-90 ГОСТ 2590-2006					
				35-2ГП-М1-ТВ1-ГС ГОСТ 1050-88					
				Круг					
				В1-И-НД-90 ГОСТ 2590-2006					
				35-2ГП-М1-ТВ1-ГС ГОСТ 1050-88					
				Круг					
				В1-И-НД-90 ГОСТ 2590-2006					
				35-2ГП-М1-ТВ1-ГС ГОСТ 1050-88					
				Круг					
				В1-И-НД-90 ГОСТ 2590-2006					
				35-2ГП-М1-ТВ1-ГС ГОСТ 1050-88					
				Круг					
				В1-И-НД-90 ГОСТ 2590-2006					
				35-2ГП-М1-ТВ1-ГС ГОСТ 1050-88					
				Круг					
				В1-И-НД-90 ГОСТ 2590-2006					
				35-2ГП-М1-ТВ1-ГС ГОСТ 1050-88					
				Круг					
				В1-И-НД-90 ГОСТ 2590-2006					
				35-2ГП-М1-ТВ1-ГС ГОСТ 1050-88					
				Круг					
				В1-И-НД-90 ГОСТ 2590-2006					
				35-2ГП-М1-ТВ1-ГС ГОСТ 1050-88					
				Круг					
				В1-И-НД-90 ГОСТ 2590-2006					
				35-2ГП-М1-ТВ1-ГС ГОСТ 1050-88					
				Круг					
				В1-И-НД-90 ГОСТ 2590-2006					
				35-2ГП-М1-ТВ1-ГС ГОСТ 1050-88					
				Круг					
				В1-И-НД-90 ГОСТ 2590-2006					
				35-2ГП-М1-ТВ1-ГС ГОСТ 1050-88					
				Круг					
				В1-И-НД-90 ГОСТ 2590-2006					
				35-2ГП-М1-ТВ1-ГС ГОСТ 1050-88					
				Круг					
				В1-И-НД-90 ГОСТ 2590-2006					
				35-2ГП-М1-ТВ1-ГС ГОСТ 1050-88					
				Круг					
				В1-И-НД-90 ГОСТ 2590-2006					
				35-2ГП-М1-ТВ1-ГС ГОСТ 1050-88					
				Круг					
				В1-И-НД-90 ГОСТ 2590-2006					
				35-2ГП-М1-ТВ1-ГС ГОСТ 1050-88					
				Круг					
				В1-И-НД-90 ГОСТ 2590-2006					
				35-2ГП-М1-ТВ1-ГС ГОСТ 1050-88					
				Круг					
				В1-И-НД-90 ГОСТ 2590-2006					
				35-2ГП-М1-ТВ1-ГС ГОСТ 1050-88					
				Круг					
				В1-И-НД-90 ГОСТ 2590-2006					
				35-2ГП-М1-ТВ1-ГС ГОСТ 1050-88					
				Круг					
				В1-И-НД-90 ГОСТ 2590-2006					
				35-2ГП-М1-ТВ1-ГС ГОСТ 1050-88					
				Круг					
				В1-И-НД-90 ГОСТ 2590-2006					
				35-2ГП-М1-ТВ1-ГС ГОСТ 1050-88					

$$\sqrt{Ra_{12,5}(\checkmark)}$$


5 (1:1)

[illegible]

$\sqrt{Ra\ 12,5\ (\checkmark)}$



Покрытие Ц9.хр ГОСТ 9.306-85.

Изм.	Лист	№ докум	Подп.	Дата
Разраб.		Чакина		11.12.11
Пров.		Дунаева		
Т.контр.		Кушников		
Н.контр.		Кабакова		
Утв.		Барышников		

БКМ-317А.40.20.0001

Родик

80-В ГОСТ 2590-88  
Круж 40Х-3 ГОСТ 4543-71

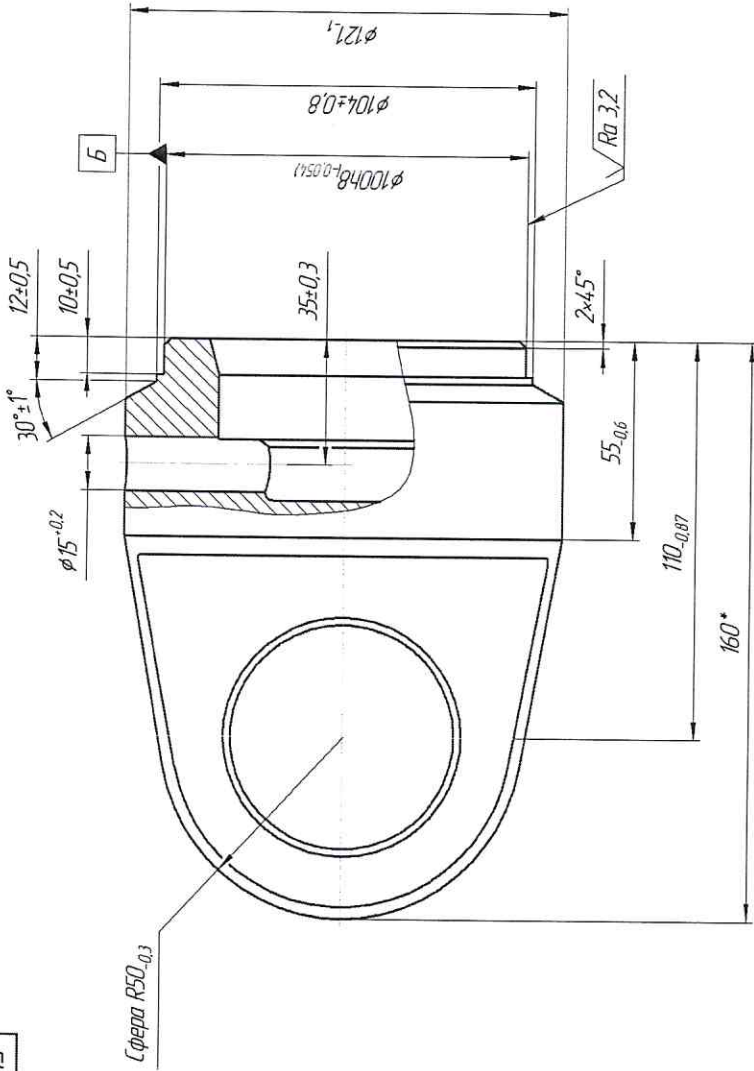
Лит	Масса	Масштаб
А	0,65	1:1
Лист	Листов	1

Формат А4



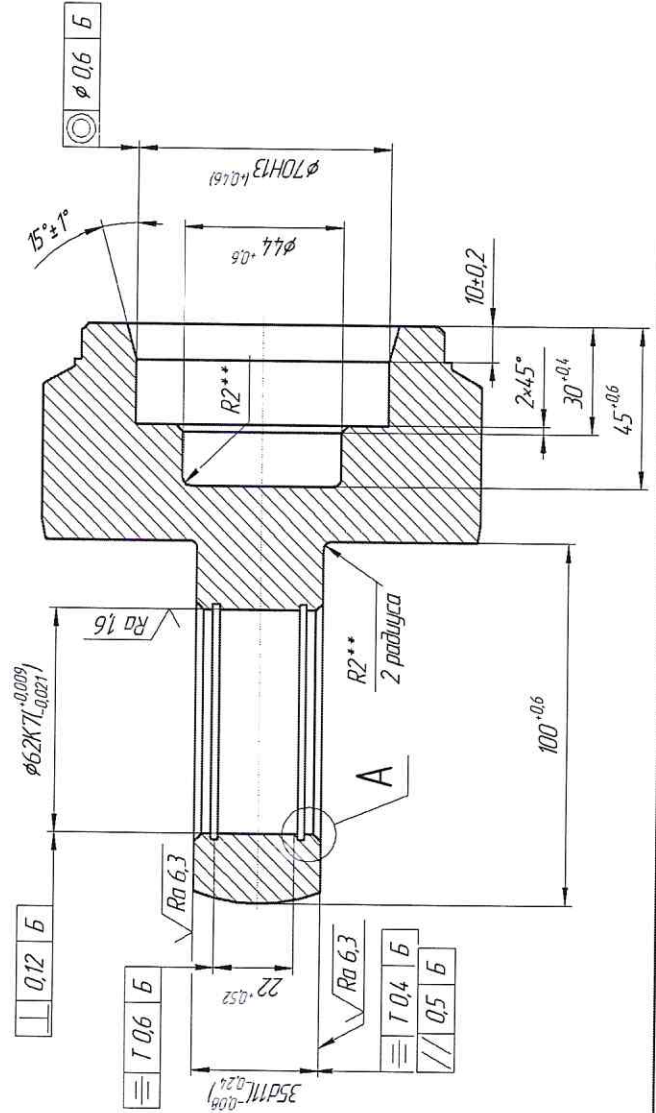
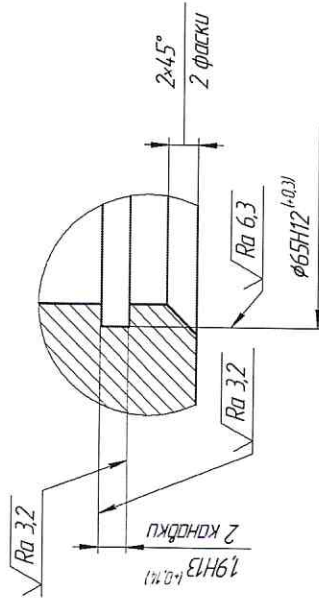
БКМ-317А.40.14.3221

$\sqrt{Ra\ 12,5\ (\sqrt{1})}$



Сфера R50<sub>-0,3</sub>

A(4:1)

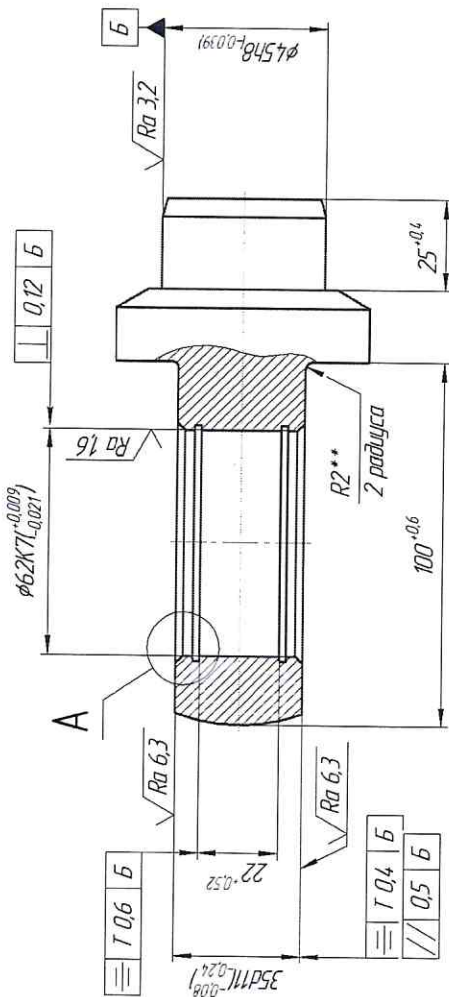
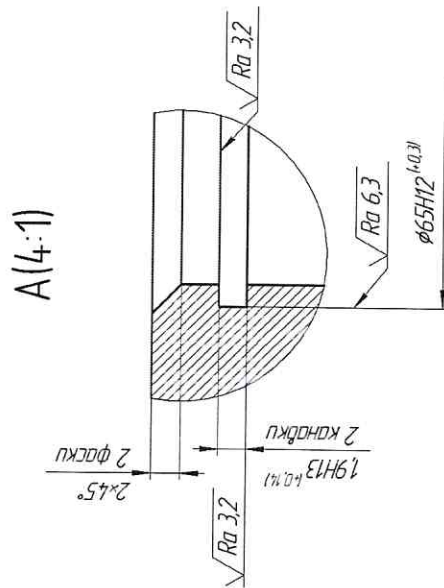
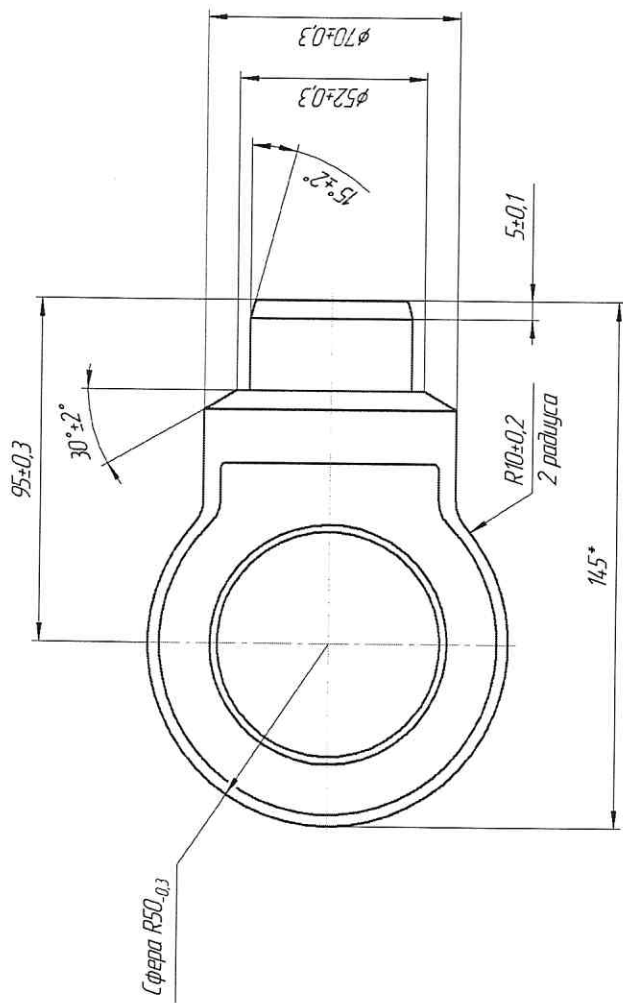


- \*Размер для справок.
- \*\*Размеры обеспечить инструментом.

БКМ-317А.40.14.3221				Крышка			
Мат. №	Мат. №	Мат. №	Мат. №	Мат. №	Мат. №	Мат. №	Мат. №
А	А	А	А	А	А	А	А
1	1	1	1	1	1	1	1
БКМ-317А.40.14.3221				БКМ-317А.40.14.3221			
БКМ-317А.40.14.3221				БКМ-317А.40.14.3221			

БКМ-317А.40.14.3211

✓ Ra 12,5 (✓)

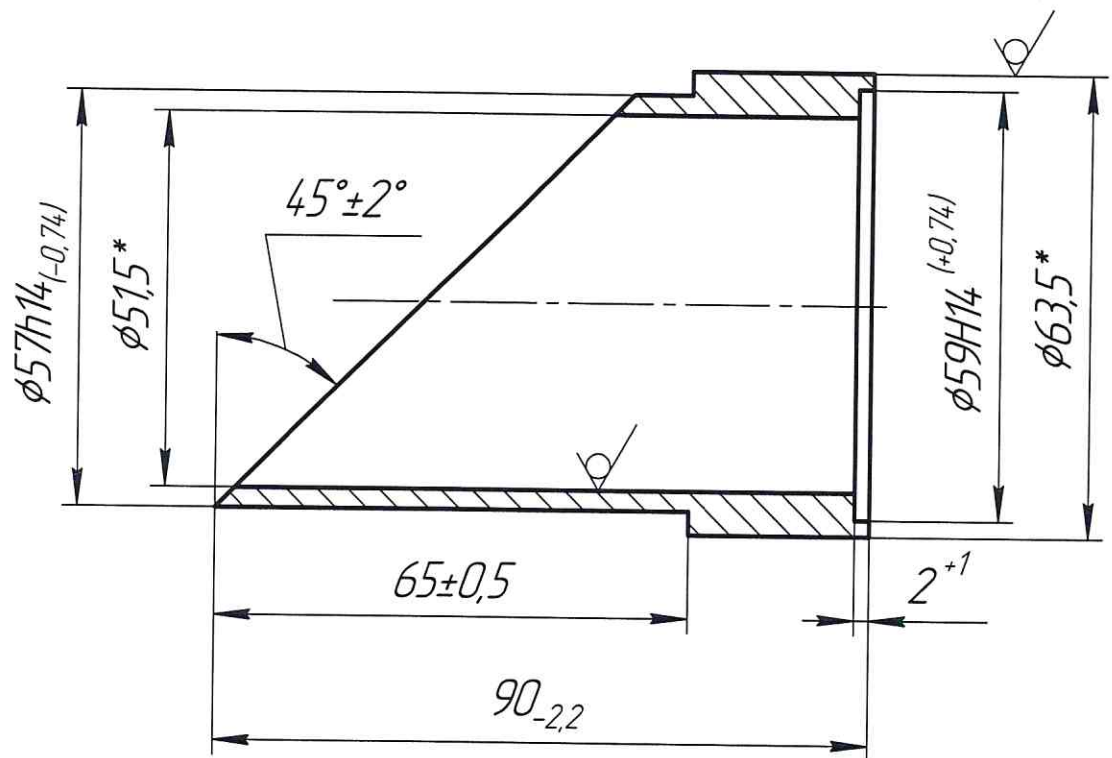


- \*Размер для справок.
- \*\*Размер обеспечить инструментом.

БКМ-317А.40.14.3211			
Изм.	№ докум.	Подп.	Масштаб
Разраб.	Введ.		1:1
Проф.			2:22
Техн.р.			1
Нормир.			1
Упр.			1
Наконечник штока			
81-4-НД-100 ГОСТ 2590-2006			
Код: 35-217-М-161-11 ГОСТ 1350-88			

Изд. № подл.	Взам. инд. №	Изд. № дубл.	Изд. и дата
Лист	Лист	Лист	Лист
1	1	1	1

БKM-317A.40.14.1251

 $\sqrt{Ra\ 12,5\ (\sqrt{1})}$ 

\*Размеры для справок.

Инв. № подл.	Подп. и дата	Взам. инв. №	Инв. № дцкл.	Подп. и дата	Справ. №	Перв. примен.
43393	11.07.2007					
1						
Изм.	Лист	№ докум.	Подп.	Дата		
Разраб.	Рельев			13.07.2009		
Пров.	Чакина					
Т.контр.	Буженинов					
Н.контр.	Кабакова					
Утв.	Задворных					

БKM-317A.40.14.1251

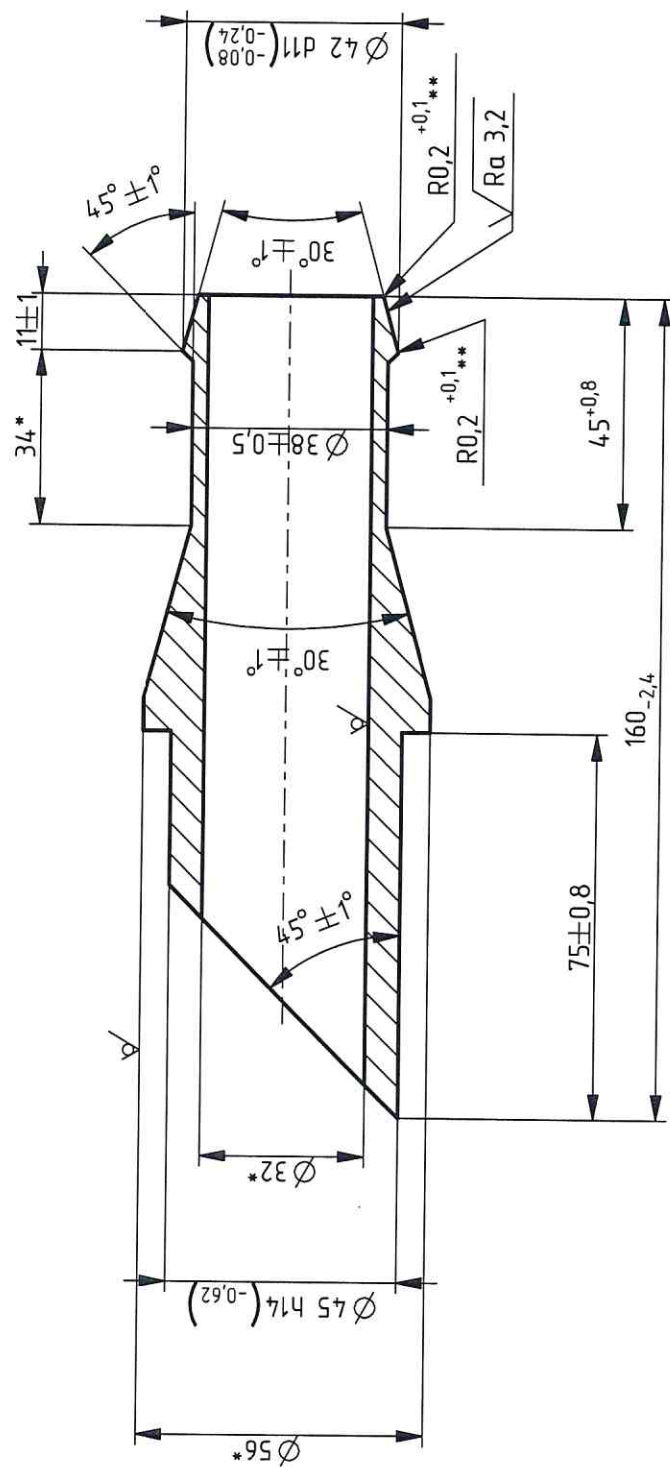
Патрубок

Труба 63,5x6 ГОСТ 8732-78  
В 35 ГОСТ 8731-74

Лист	Масса	Масштаб
A	0,3	1:1
Лист	Листов	1

Копировал

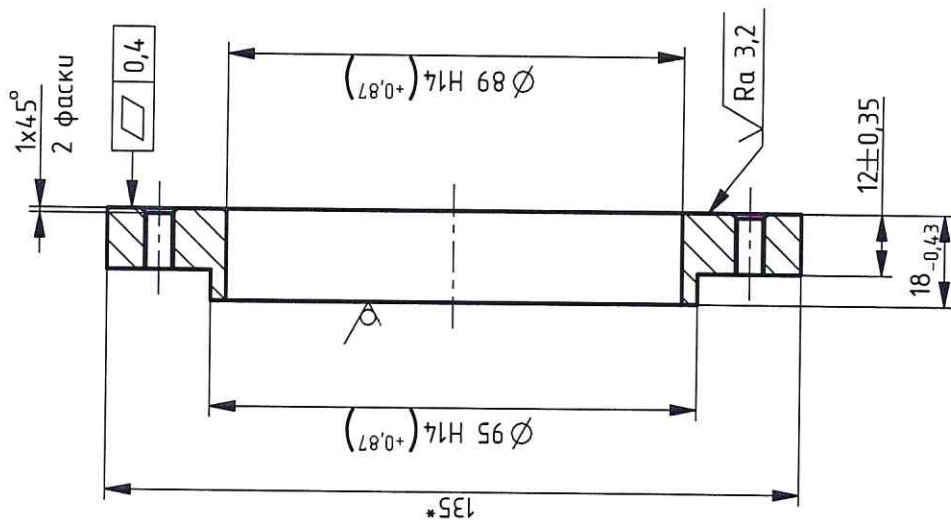
Формат А4



1. \*Размеры для справок.
2. \*\*Размер обеспечить инструментом.

Инв. № подл.	Подл. и дата	БKM-317A.40.14.1218									
		Изм/	Лист	№ док-м.	Подпись	Дата					
		Разраб.		Солдатов							
		Проб.		Чакина							
		Т. контр.		Буженинов							
		Н. контр.									
		Утв.		Забирных							
						Патрубок заборный		Лист	Масса	Масштаб	
									0,78		1:2
								Лист	Листов		1
						Труба		56x12 ГОСТ 8734-75			
								В 20 ГОСТ 8733-74			
Версия чертежа 0.8    Версия модели 0.5    Формат А3											



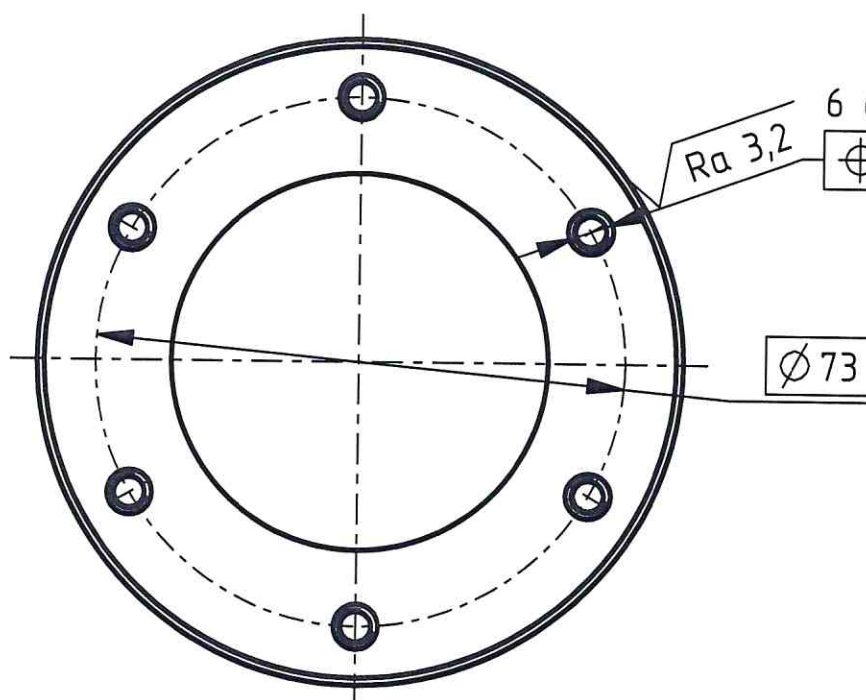
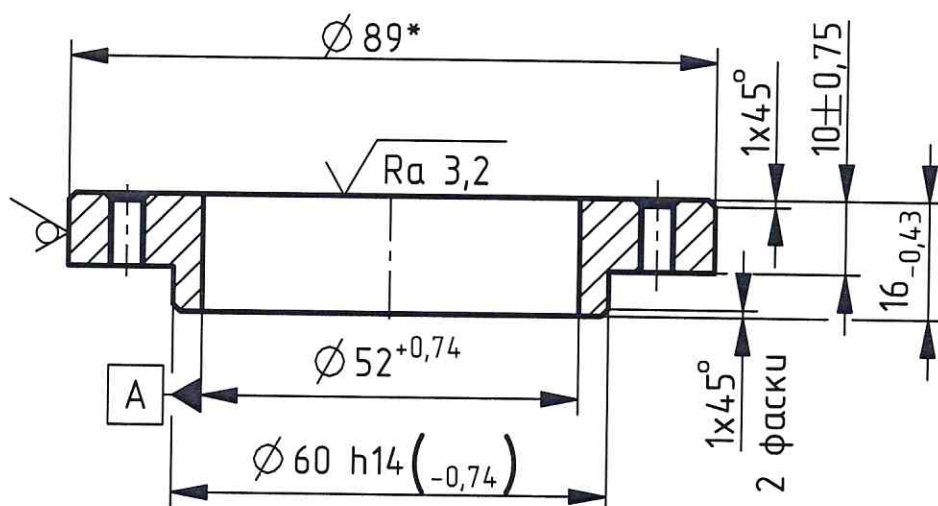


\*Размер для справок.

[illegible]



БKM-317A.40.14.1213

 $\sqrt{Ra\ 12,5(\checkmark)}$ 

6 отв. M5-6H

$\varnothing$	$\varnothing 0,25(M)$	$A(M)$
---------------	-----------------------	--------

\* Размер для справок.

БKM-317A.40.14.1213

Изм.	Лист	№ докум.	Подпись	Дата
Разраб.	Рабко			
Пров.				
Т.контр.				
Н.контр.				
Утв.				

Фланец горловины

Труба  $\frac{89 \times 20\ \text{ГОСТ}\ 8732-78}{B\ 35\ \text{ГОСТ}\ 8731-74}$

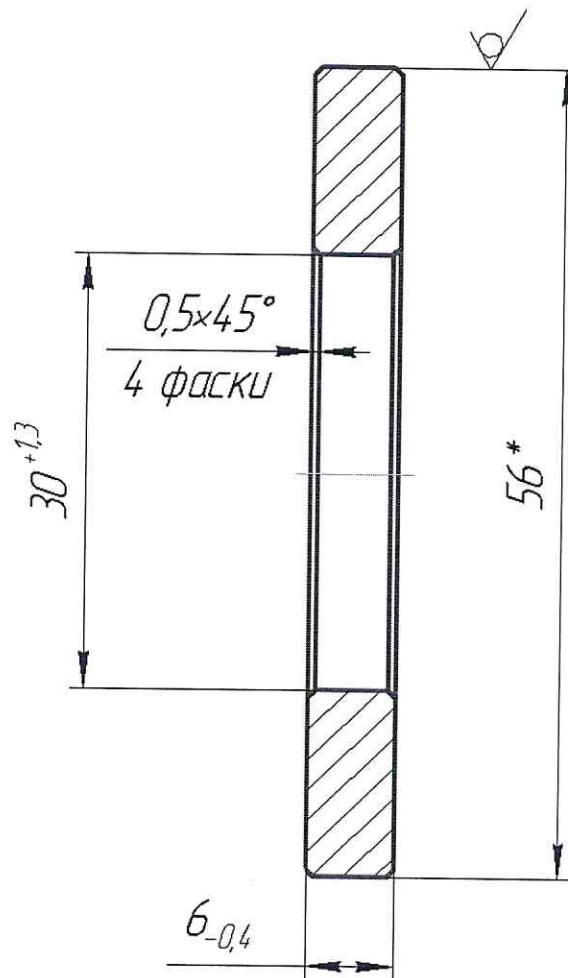
Лист	Масса	Масштаб
	0,35	1:1
Лист	Листов	1

Версия чертежа 0.7    Версия модели 0.7

Формат A4

БКМ-317А.40.14.1107

✓ Ra 12,5 (✓)



\* Размер для справок.

Справ. №		Перв. примен.	
Подп. и дата		Инв. №	
Взам. инв. №		Инв. № дубл.	
Подп. и дата		Инв. №	
Инв. № подл.		Инв. №	
Изм. Лист		№ докум.	
Разраб.		Чухванцев	
Проб.		Чакина	
Т.контр.		Буженинов	
Н.контр.		Кабакова	
Утв.		Барышников	
Дата		26.12.2005	
Лист		Листов	
1		1	

БКМ-317А.40.14.1107

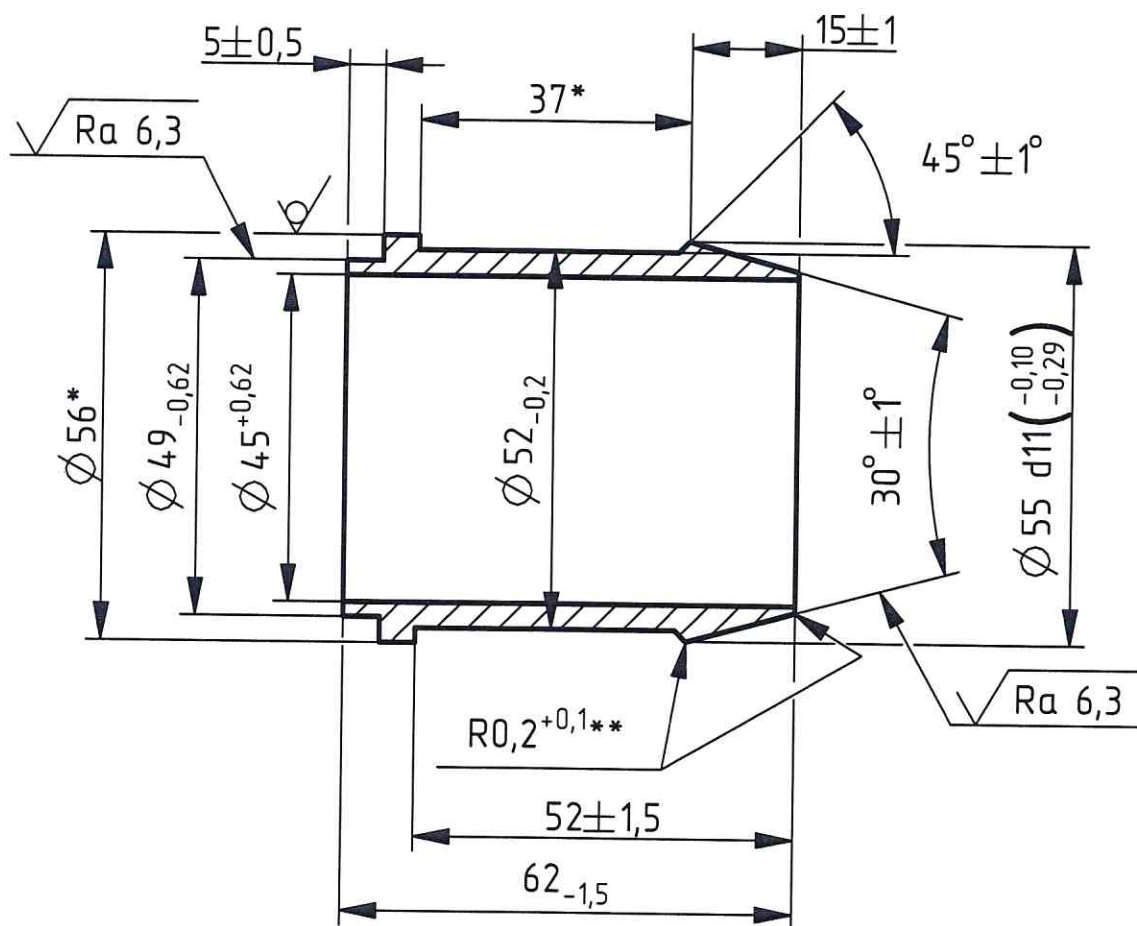
Шайба

В-И-НД-56 ГОСТ 2590-88  
Круг 35-ЗГП-М1-ТВ1-ГС ГОСТ 1050-88

Копировал

Формат А4

БKM-317A.40.14.1023

 $\sqrt{Ra\ 12,5(\checkmark)}$ 

- \* Размеры для справок.
- \*\* Размер обеспечить инструментом.

БKM-317A.40.14.1023

Изм.	Лист	№ докум.	Подпись	Дата
Разраб.		Забаных		
Пров.		Черепанов		
Т.контр.				
Н.контр.				
Утв.		Черепанов		

Ниппель

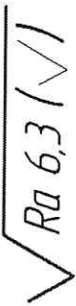
Лит.	Масса	Масштаб
	0,26	1:1
Лист	Листов	1

Труба  $56 \times 12$  ГОСТ 8734-75  
В 20 ГОСТ 8733-74

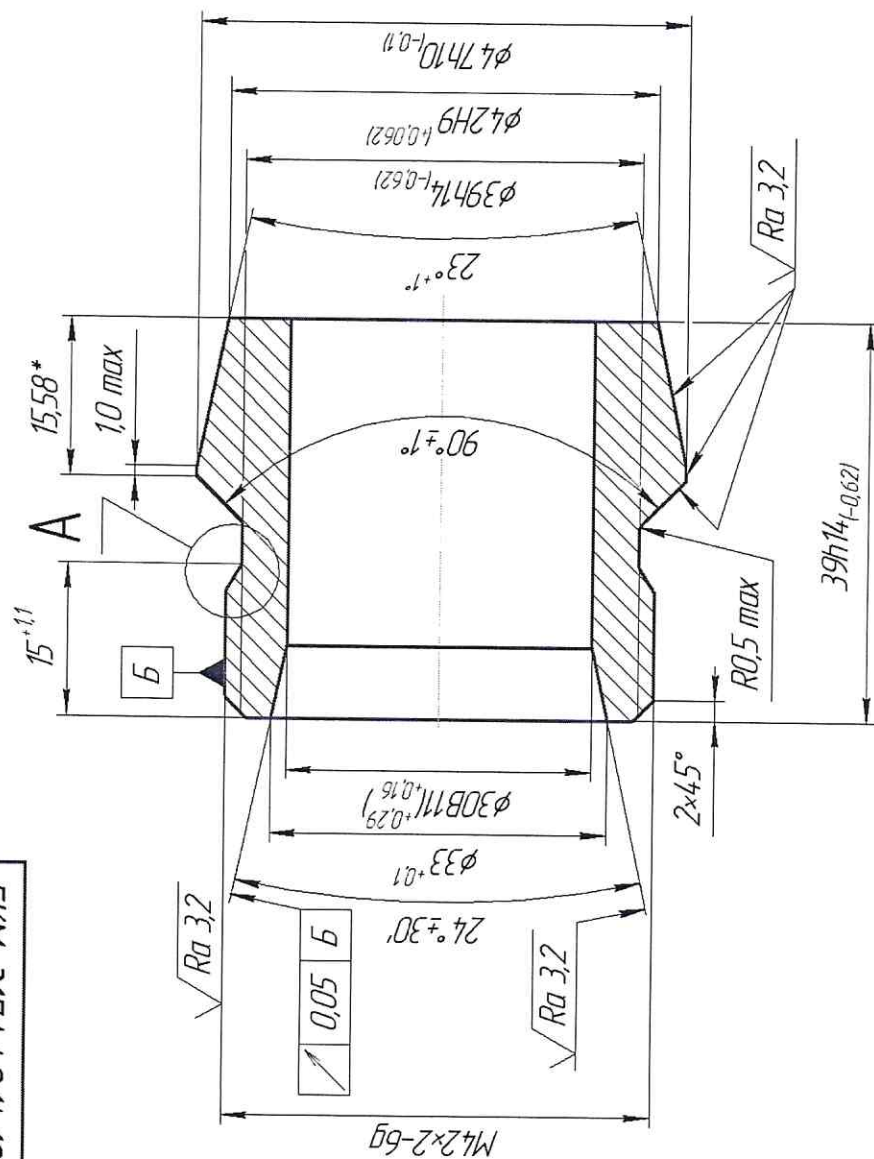
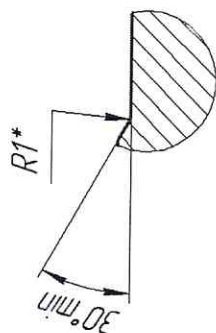
Версия чертежа 0.1    Версия модели 0.1

Формат A4





$\sqrt{Ra\ 12,5 (\checkmark)}$

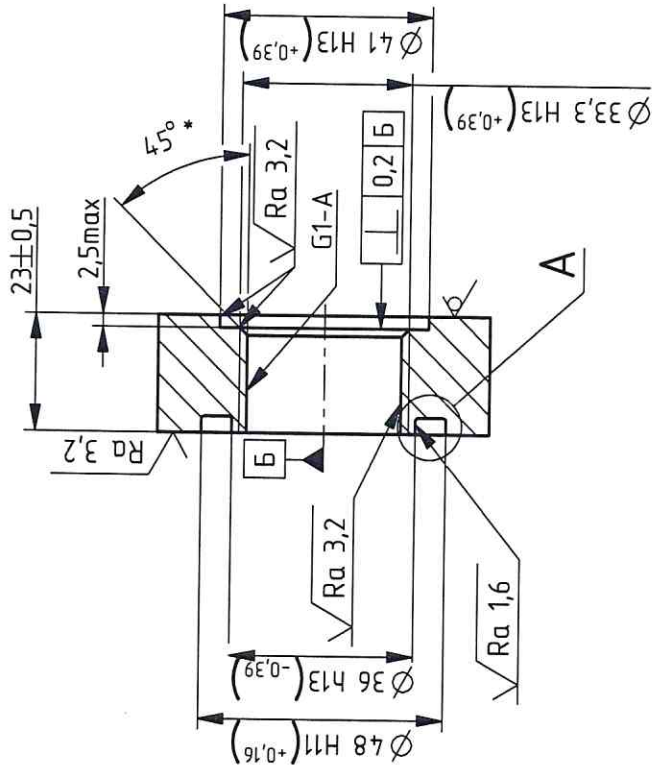
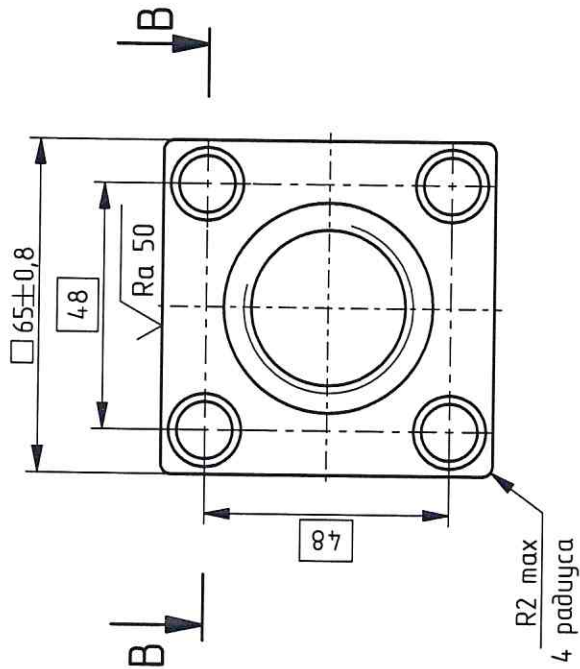
 $A(2,5:1)$ 

1. \*Размеры обеспечить инструментом.
2. Покрытие: Ц9, хр ГОСТ 9.306-85.
3. Наличие в отверстии заусенец, стружки и других загромождений не допускается.

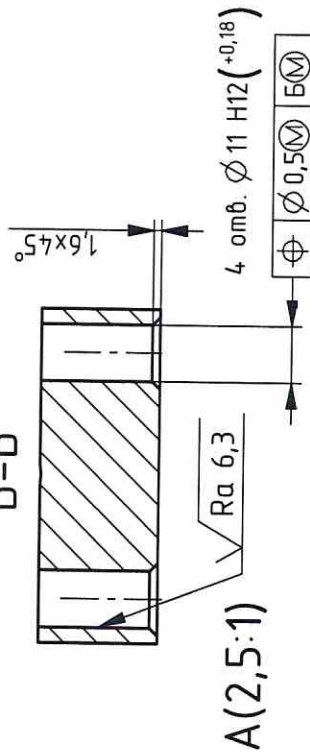
БKM-317A.40.14.1002									
Штуцер									
ВНЧД-56 ГОСТ 2590-2006									
Крыс 35-271-М-184 ГОСТ 1090-2003									
Изм./лист	№ докум.	Подп.	Дата						
Разработ.	Денисова								
Проб.									
Т.контр.									
Н.контр.									
Упр.									
Лист		Масса		Масштаб					
A		0,21		2:1					
Лист		Листов		1					

БКМ-317А.40.14.0201

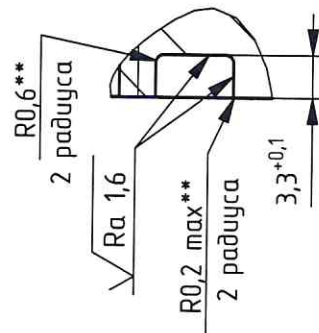
$\sqrt{Ra\ 12,5(\checkmark)}$



B-B



A(2,5:1)

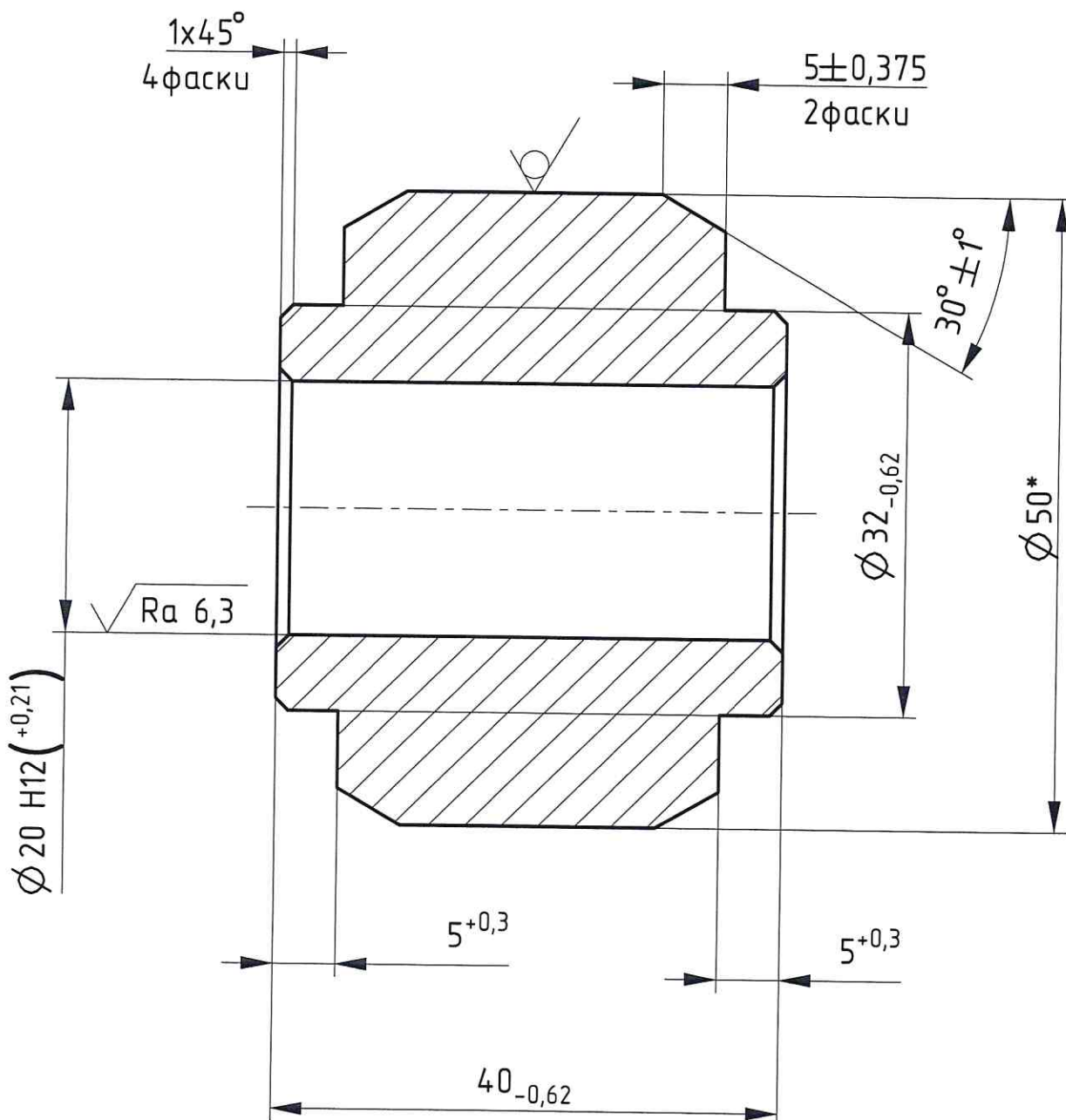


1. \*Размер для справок.
2. \*\*Размеры обеспечить инструментом.
3. Покрытие: Хим. Окс. прм ГОСТ 9.306-85.

БКМ-317А.40.14.0201				Лист		Листов	1
Фланец				Лист		Листов	1
Б-ПН-0-25 ГОСТ 19903-74				Лист		Листов	1
Стэл 5-сб ГОСТ 14637-89				Лист		Листов	1
Умб.				Лист		Листов	1
Н.контр.				Лист		Листов	1
Т.контр.				Лист		Листов	1
Пров.				Лист		Листов	1
Разраб.				Лист		Листов	1
Изм/Лист				Лист		Листов	1
№ докум.				Лист		Листов	1
Подпись				Лист		Листов	1
Дата				Лист		Листов	1



БKM-317A.40.12.1002

 $\sqrt{Ra\ 12,5(\checkmark)}$ 

\*Размер для справок.

БKM-317A.40.12.1002

Втулка

В1-II-НД-50 ГОСТ 2590-2006

35-2ГП-М1-ТВ1-ГС ГОСТ 1050-88

Лист

Масса

Масштаб

0,41

2:1

Лист

Листов

1

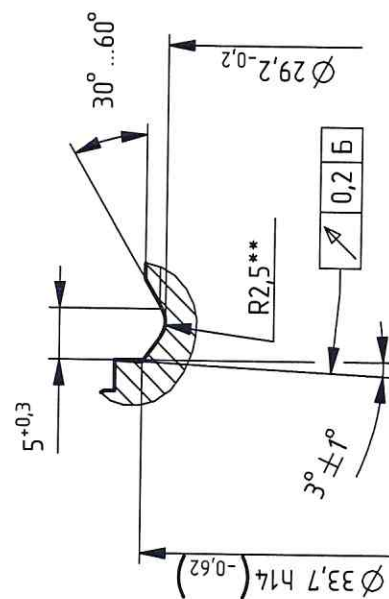
Круг

Версия чертежа 0.3

Версия модели 0.4

Формат А4





- 1 \*Размеры для справок.
- 2 \*\* Размер обеспечить инструментом.
- 3 Покрытие: ЦУ. хр. ГОСТ9.306-85.
- 4 Наличие в отверстиях заусениц, стружки и других загрязнений не допускается.

[illegible]