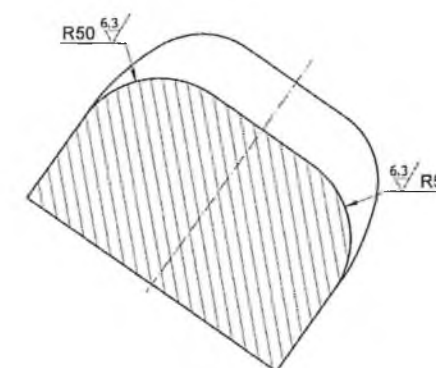
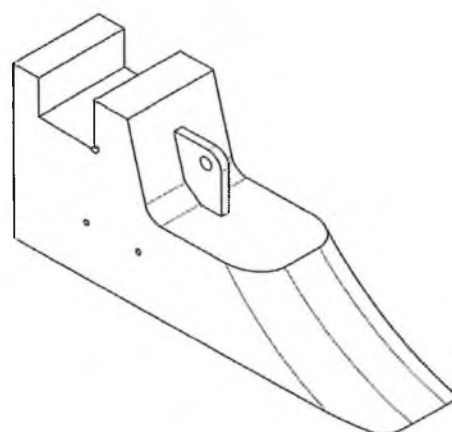
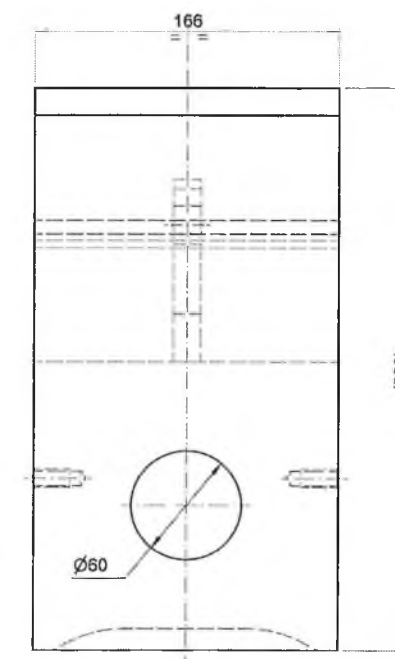


МЕСТО КЛЕЙМА НОМЕР ЧЕРТЕЖА А-22 Р65 ОС-К12
ВЫСОТА БУКВ МИН. 20 ММ

Dimensions and features shown in the drawing:

- Overall Dimensions:**
 - Total width: 860
 - Total height: 479
 - Top horizontal segments: 49, 107, 679
 - Bottom horizontal segments: 140, 100, 715
 - Vertical segments on the left: 15, 65, 294, 95, 80
 - Right vertical segments: 150, 159, 12
- Internal Features and Details:**
 - Holes: $\varnothing 15$, $\varnothing 21$
 - Radii: R5, R25, R30, R490, R55
 - Angles: 40° , 6.3°
 - Threaded hole: N°2+2 M10x20
 - Section line A-A



- | | | | | | | | | | |
|-------------|------|-----------|------------------|----------|---|-------------------------|---------|---------|--|
| | | | | | | УРБС КО А-22 Р65-ОС-К12 | | | |
| Изм. | Лист | № докум. | Подп. | Дата | Проводка калиброванная верхняя.
Калибр К12. Сторона холодильника.
Рельс Р65, клеть ОС | Лит. | Масса | Масштаб | |
| Гл. калибр. | | Якубенко | <i>Якубенко</i> | 11.05.11 | | | 148,3кг | 1:2 | |
| Выполнил | | Милованов | <i>Милованов</i> | | | | | | |
| Согласов. | | Моторыгин | <i>Моторыгин</i> | | | Лист | Листов | | |
| Согласов. | | Юстус | <i>Юстус</i> | | | | | | |
| | | | | | Чугун хромистый | | | | |