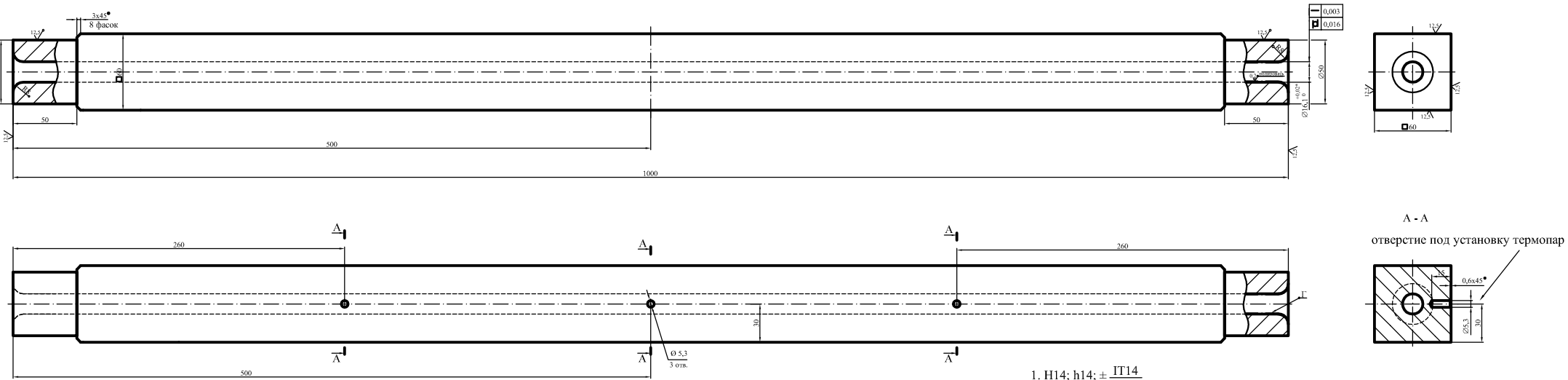


Фильера на стержень D=16 мм



1. N14; h14; $\pm \frac{IT14}{2}$
2. Материал Сталь 38ХНМА ГОСТ 4543-71 или аналог Сталь P20, Сталь Cr12, Сталь 4140
3. * - Размер и шероховатость поверхности после покрытия хромом.
4. Покрытие поверхности Г - Хтв. не менее 20 мкм.